



แผนยุทธศาสตร์ แผนกลยุทธ์และ
แผนปฏิบัติการ
คณะวิทยาศาสตร์และศิลปศาสตร์
มหาวิทยาลัยบูรพา
ประจำปีงบประมาณ พ.ศ. 2567

คำนำ

มหาวิทยาลัยบูรพาได้ประกาศใช้แผนยุทธศาสตร์มหาวิทยาลัยบูรพา ประจำปีงบประมาณ พ.ศ. 2566 - 2567 เพื่อใช้เป็นกรอบแนวทางในการกำหนดทิศทางการดำเนินงานของส่วนงาน ให้ไปสู่เป้าหมายที่สอดคล้องกัน คณะวิทยาศาสตร์และศิลปศาสตร์จึงดำเนินการจัดทำแผนยุทธศาสตร์ แผนกลยุทธ์ และแผนปฏิบัติการของคณะฯ ประจำปีงบประมาณ พ.ศ. 2567 เพื่อใช้เป็นกรอบที่สำคัญในการปฏิบัติงาน ร่วมกันของบุคลากรในคณะฯ ตามแนวทางที่มหาวิทยาลัยได้กำหนดไว้ และใช้ประกอบในการกำกับติดตาม และประเมินผลการดำเนินงาน

หวังเป็นอย่างยิ่งว่าการจัดทำแผนกลยุทธ์ของคณะฯ ในครั้งนี้จะเป็นประโยชน์ และผู้ปฏิบัติงาน และเพิ่มศักยภาพในการทำงานร่วมกันในองค์กรให้ดียิ่งขึ้นต่อไป

ผู้ช่วยศาสตราจารย์วศิน ยวนะเตมีย์
คณะวิทยาศาสตร์และศิลปศาสตร์
มหาวิทยาลัยบูรพา

สารบัญ

	หน้า
ส่วนที่ 1 บทนำ	1
ส่วนที่ 2 ปัจจัยที่มีผลกระทบต่อการพัฒนาแผนยุทธศาสตร์ และการบริหารยุทธศาสตร์	3
การวิเคราะห์สภาพแวดล้อมภายในและภายนอกที่มีผลต่อการพัฒนาแผนยุทธศาสตร์	
คณะวิทยาศาสตร์และศิลปศาสตร์	3
แผนภาพแสดงความเชื่อมโยงระหว่างทิศทางยุทธศาสตร์ในการพัฒนาประเทศกับ	
ยุทธศาสตร์คณะวิทยาศาสตร์และศิลปศาสตร์	4
การวิเคราะห์บริบทเชิงกลยุทธ์	7
ทิศทางเชิงยุทธศาสตร์ในการพัฒนาของคณะวิทยาศาสตร์และศิลปศาสตร์	8
การบริหารงานของคณะวิทยาศาสตร์และศิลปศาสตร์	9
ส่วนที่ 3 แผนยุทธศาสตร์ และแผนกลยุทธ์คณะวิทยาศาสตร์และศิลปศาสตร์	
ประจำปีงบประมาณ พ.ศ. 2567	11
ปณิธานคณะวิทยาศาสตร์และศิลปศาสตร์ (Resolution)	11
วิสัยทัศน์คณะวิทยาศาสตร์และศิลปศาสตร์ (Vision)	11
พันธกิจ (Mission)	12
ค่านิยม (Value)	12
ภารกิจคณะวิทยาศาสตร์และศิลปศาสตร์	13
วัฒนธรรมองค์กรมหาวิทยาลัยบูรพา (Organization Culture)	14
แผนยุทธศาสตร์ แผนกลยุทธ์ ตัวชี้วัดความสำเร็จ และค่าเป้าหมาย คณะวิทยาศาสตร์	
และศิลปศาสตร์ ประจำปีงบประมาณ พ.ศ. 2567	15
ส่วนที่ 4 โครงการและกิจกรรมเพื่อสนับสนุนแผนกลยุทธ์คณะวิทยาศาสตร์และศิลปศาสตร์	25
วิสัยทัศน์ (Vision)	26
ภารกิจคณะวิทยาศาสตร์และศิลปศาสตร์	27
Platform 1 การยกระดับคุณภาพการศึกษาระดับมาตรฐานสากลและการสร้างบุคลากร	
คุณภาพสนองต่อความต้องการของพื้นที่ภาคตะวันออก	31
Platform 2 การเป็นกลไกหลักในการขับเคลื่อนอุตสาหกรรมเป้าหมายและเป็นที่พึ่งใน	
การพัฒนาพื้นที่ภาคตะวันออกอย่างยั่งยืน	37
Platform 3 การพัฒนาสู่องค์กรประสิทธิภาพสูงเพื่อการเติบโตอย่างยั่งยืน	40
รายการโครงการ งบประมาณ และผู้รับผิดชอบ ปีงบประมาณ พ.ศ. 2567 จำแนกตาม	
ฝ่ายงานและสาขา	43

ส่วนที่ 1

บทนำ

คณะวิทยาศาสตร์และศิลปศาสตร์ เป็นหน่วยงานจัดการศึกษาในรายวิชาพื้นฐานทางด้านวิทยาศาสตร์ สังคมศาสตร์และมนุษยศาสตร์ ให้กับคณะวิชาเปิดสอนที่วิทยาเขตจันทบุรี ตั้งแต่ปี 2539 เป็นต้นมา จากข้อมูล ณ วันที่ 1 ตุลาคม พ.ศ. 2566 มีบุคลากรทั้งสิ้น 41 คน ประกอบด้วย สายวิชาการ 36 คน (ปริญญาเอก 20 คน ปริญญาโท 16 คน) และสายสนับสนุนวิชาการ 5 คน

คณะวิทยาศาสตร์และศิลปศาสตร์ประกอบด้วย 5 สาขา ได้แก่

- 1) สาขาเทคโนโลยีการเกษตร จัดการเรียนการสอนในหลักสูตรวิทยาศาสตรบัณฑิต สาขาวิชาเทคโนโลยีการเกษตรสมัยใหม่ (กลุ่มวิชาเทคโนโลยีและการจัดการไม้ผล และกลุ่มวิชาเทคโนโลยี ปรับปรุงพันธุ์และการออกแบบพืชอาหาร)
- 2) สาขาเทคโนโลยีสารสนเทศและวิทยาการข้อมูล จัดการเรียนการสอนในหลักสูตรวิทยาศาสตรบัณฑิต สาขาวิชาเทคโนโลยีสารสนเทศและวิทยาการข้อมูล และมีหลักสูตรร่วมกับคณะวิทยาการสารสนเทศ จำนวน 1 หลักสูตร คือ หลักสูตรวิทยาศาสตรบัณฑิต สาขาวิชาปัญญาประดิษฐ์ประยุกต์และเทคโนโลยีอัจฉริยะ
- 3) สาขาบริหารธุรกิจ จัดการเรียนการสอนในหลักสูตรบริหารธุรกิจบัณฑิต สาขาวิชาบริหารธุรกิจ (กลุ่มวิชาการตลาดและบริการ และ กลุ่มวิชาการประกอบการ)
- 4) สาขาการจัดการโลจิสติกส์และการค้าชายแดน จัดการเรียนการสอนในหลักสูตรบริหารธุรกิจบัณฑิต สาขาวิชาการจัดการโลจิสติกส์และการค้าชายแดน
- 5) สาขาภาษาอังกฤษเพื่อการสื่อสารทางธุรกิจ จัดการเรียนการสอนในหลักสูตรศิลปศาสตรบัณฑิต สาขาวิชาภาษาอังกฤษเพื่อการสื่อสารทางธุรกิจ

และมีหน้าที่รับผิดชอบการจัดการเรียนการสอนในรายวิชาศึกษาทั่วไปให้กับคณะต่าง ๆ ในวิทยาเขตจันทบุรี

จากแผนยุทธศาสตร์มหาวิทยาลัยบูรพาเพื่อการพัฒนามหาวิทยาลัยสู่ความเป็นเลิศ ฉบับปรับปรุงปีงบประมาณ พ.ศ. 2566 - 2567 ที่จัดทำขึ้นโดยการปรับปรุงให้มีความสอดคล้องกับสภาพการณ์ในปัจจุบันที่มีการเปลี่ยนแปลงทั้งในด้านเศรษฐกิจ สังคม และสิ่งแวดล้อม รวมทั้งสอดคล้องกับแผนพัฒนาประเทศตามวิสัยทัศน์ คือ “ภูมิปัญญาตะวันออก (Wisdom of the East)”

มหาวิทยาลัยบูรพาจึงกำหนดยุทธศาสตร์ 3 ด้าน เพื่อนำไปสู่ความสำเร็จตามเป้าหมายที่กำหนดไว้ในวิสัยทัศน์ ได้แก่

ยุทธศาสตร์ที่ 1 การยกระดับคุณภาพการศึกษาสู่มาตรฐานสากลและการสร้างบุคลากรคุณภาพ

ยุทธศาสตร์ที่ 2 การเป็นกลไกหลักในการขับเคลื่อนอุตสาหกรรมเป้าหมาย และเป็นที่พึ่งในการพัฒนาพื้นที่ภาคตะวันออกอย่างยั่งยืน

ยุทธศาสตร์ที่ 3 การพัฒนาสู่องค์กรประสิทธิภาพสูงเพื่อการเติบโตอย่างยั่งยืน

การกำหนดแผนยุทธศาสตร์และแผนการดำเนินงานของคณะฯ จึงควรกำหนดให้สอดคล้องกับแผนยุทธศาสตร์ของมหาวิทยาลัย แผนยุทธศาสตร์ชาติ และแผนพัฒนาเศรษฐกิจและสังคมแห่งชาติ รวมถึง

นโยบายและแผนวิทยาศาสตร์ เทคโนโลยีและนวัตกรรมแห่งชาติ โดยให้ความสำคัญประเด็นหลักที่คาดว่าจะส่งผลกระทบต่อการพัฒนาประเทศ ได้แก่ สังคมและวิถีชีวิต สุขภาพ การกระจายความเจริญ เศรษฐกิจและการค้า ภูมิรัฐศาสตร์ ทรัพยากรธรรมชาติ สิ่งแวดล้อมและภาวะโลกร้อน พลังงานยั่งยืน เกษตรอาหาร และการเปลี่ยนแปลงด้านวิทยาศาสตร์ เทคโนโลยีและนวัตกรรม รวมทั้งการพัฒนาประเทศและขีดความสามารถในการแข่งขันของประเทศในเวทีโลก

ส่วนที่ 2

ปัจจัยที่มีผลกระทบต่อการพัฒนาแผนยุทธศาสตร์ และการบริหารยุทธศาสตร์

การวิเคราะห์สภาพแวดล้อมภายนอกและภายในที่มีผลต่อการพัฒนาแผนยุทธศาสตร์คณะวิทยาศาสตร์ และศิลปศาสตร์ (ทบทวน 31 สิงหาคม 2566)

จุดแข็ง (Strengths)

1. หลักสูตรที่เปิดสอนมีความสอดคล้องกับภูมิศาสตร์ ทรัพยากร และความต้องการของตลาดแรงงานในพื้นที่บริการ
2. มีครุภัณฑ์ เครื่องมือ และห้องปฏิบัติการวิทยาศาสตร์เฉพาะทาง ที่สนับสนุนการสอนและการวิจัย
3. มีการสร้างเครือข่ายความร่วมมือกับหน่วยงานภายนอกทั้งภาครัฐและเอกชน
4. มีความหลากหลายทางวิชาการ ทำให้สามารถบูรณาการงานวิจัย และบริการวิชาการสอดคล้องกับความต้องการในพื้นที่ให้บริการ
5. มีระบบการบริหารจัดการทรัพยากรสายสนับสนุนร่วมกับส่วนงานระดับคณะอื่นๆ ของวิทยาเขต ทำให้ช่วยลดต้นทุน
6. คณะมีบุคลากรและสิ่งสนับสนุนที่รองรับการพัฒนาให้กับชุมชน และสามารถสร้างรายได้

จุดอ่อน (Weaknesses)

1. ไม่มีแผนกลยุทธ์ทางการเงิน และขาดการบริหารจัดการทางการเงินที่มีประสิทธิภาพ
2. ช่องทางที่ใช้ในการประชาสัมพันธ์ไม่ตรงกับกลุ่มเป้าหมายของผู้มีส่วนได้ส่วนเสีย
3. ต้นทุนในการผลิตบัณฑิตต่อหน่วยมีแนวโน้มเพิ่มขึ้น
4. ระเบียบ และกฎเกณฑ์บางอย่างที่ไม่สอดคล้องกับการดำเนินงาน โดยเฉพาะกับระเบียบในการจัดหารายได้ และกระบวนการการทำงานยังไม่ชัดเจน
5. จำนวนผลงานวิจัยที่ได้รับการเผยแพร่ ตีพิมพ์ และได้รับการอ้างอิง (Citation) และงานวิจัยเชิงพาณิชย์ (TRL7-9) ยังมีจำนวนน้อย
6. นิสิตส่วนใหญ่ที่มีข้อจำกัดในทักษะด้านภาษาและเทคโนโลยี
7. เครือข่ายอินเทอร์เน็ตไม่เสถียร ทำให้เป็นอุปสรรคต่อการจัดการเรียนการสอน
8. ขาดระบบการบริหารจัดการปัญหาทางสุขภาพจิตของนิสิตและบุคลากร

โอกาส (Opportunities)

1. การที่รัฐบาลส่งเสริมการพัฒนาทักษะทั้งในลักษณะของ Up-skill และ Re-skill สำหรับแรงงานภายในประเทศ
2. จังหวัดจันทบุรีมียุทธศาสตร์ และเสาหลักการพัฒนาด้านเศรษฐกิจของท้องถิ่น ที่สอดคล้องกับหลักสูตร และทักษะความเชี่ยวชาญของบุคลากรภายในวิทยาเขตจันทบุรี
3. ภาครัฐสนับสนุนโครงการตามแนวทาง BCGs, SDGs และ โครงการพัฒนาระเบียงเศรษฐกิจพิเศษภาคตะวันออก EEC (Economics East Corridor) และอื่นๆ ส่งผลให้วิทยาเขตจันทบุรีสามารถเป็นหลังบ้านในการสนับสนุนการพัฒนาทรัพยากรมนุษย์ให้สอดคล้องกับความต้องการในการใช้ทรัพยากรมนุษย์ และองค์ความรู้ในการพัฒนาได้

4. การมีอาชีพและองค์ความรู้ใหม่ๆ ที่เกิดขึ้น ช่วยสร้างโอกาสในการพัฒนาการเรียนการสอน งานวิจัย และงานบริการวิชาการ

5. สถานที่ตั้งส่งเสริมการวิจัยไม่ว่าจะเป็น การค้าชายแดน ท่องเที่ยว ผลไม้ และสมุนไพรเมือง จันทบุรี ซึ่งเป็นจุดเด่นที่นักวิจัย คณาจารย์ ได้วิจัยและได้ตอบสนองความต้องการของสังคม และชุมชน

อุปสรรค (Threats)

1. เงินอุดหนุนจากภาครัฐมีแนวโน้มลดลงอย่างต่อเนื่อง ส่งผลต่อการดำเนินงานในภาพรวมของ คณะฯ

2. สถานะเศรษฐกิจที่หดตัวรวมถึงผลกระทบจากสถานการณ์ covid-19 ส่งผลกระทบต่อเศรษฐกิจโดยรวม ทำให้การใช้จ่ายของภาคประชาชนลดลง ซึ่งอาจมีผลต่อการตัดสินใจเข้าศึกษาต่อและการเข้ารับ การอบรม (แบบมีค่าใช้จ่าย)

3. การแข่งขันของสถาบันการศึกษาทั้งภายในประเทศและภายนอกประเทศเป็นไปอย่างรุนแรง

4. ตลาดแรงงานมีการเปลี่ยนแปลงที่เร็วกว่าการปรับตัวหลักสูตรการเรียนการสอน

5. ท่าเลที่ตั้ง ค่อนข้างไกล การคมนาคมไม่สะดวก

6. คนรุ่นใหม่ในสังคมขาดความภาคภูมิใจและตระหนักในสำคัญของสถาบันหลักของชาติ

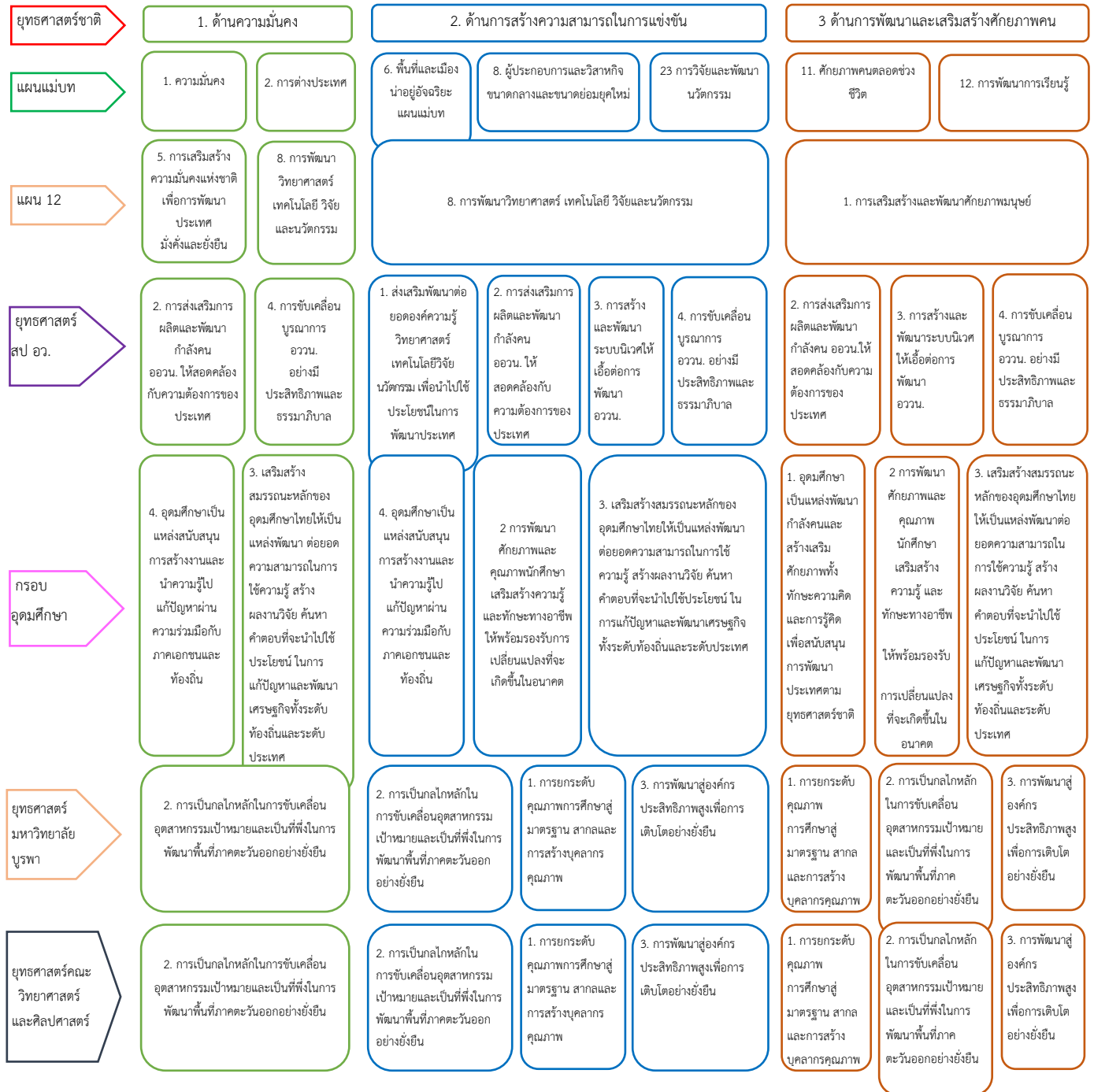
7. โครงสร้างประชากรที่เกิดใหม่มีแนวโน้มลดลงอย่างต่อเนื่อง และค่านิยมของคนรุ่นใหม่ให้ความสำคัญต่อบริญาบัตรลดลง

8. จากปัญหาของสภาพทางสังคมและเศรษฐกิจ ส่งผลให้เกิดความเสี่ยงด้านปัญหาสุขภาพจิตของ บุคลากรและนิสิต

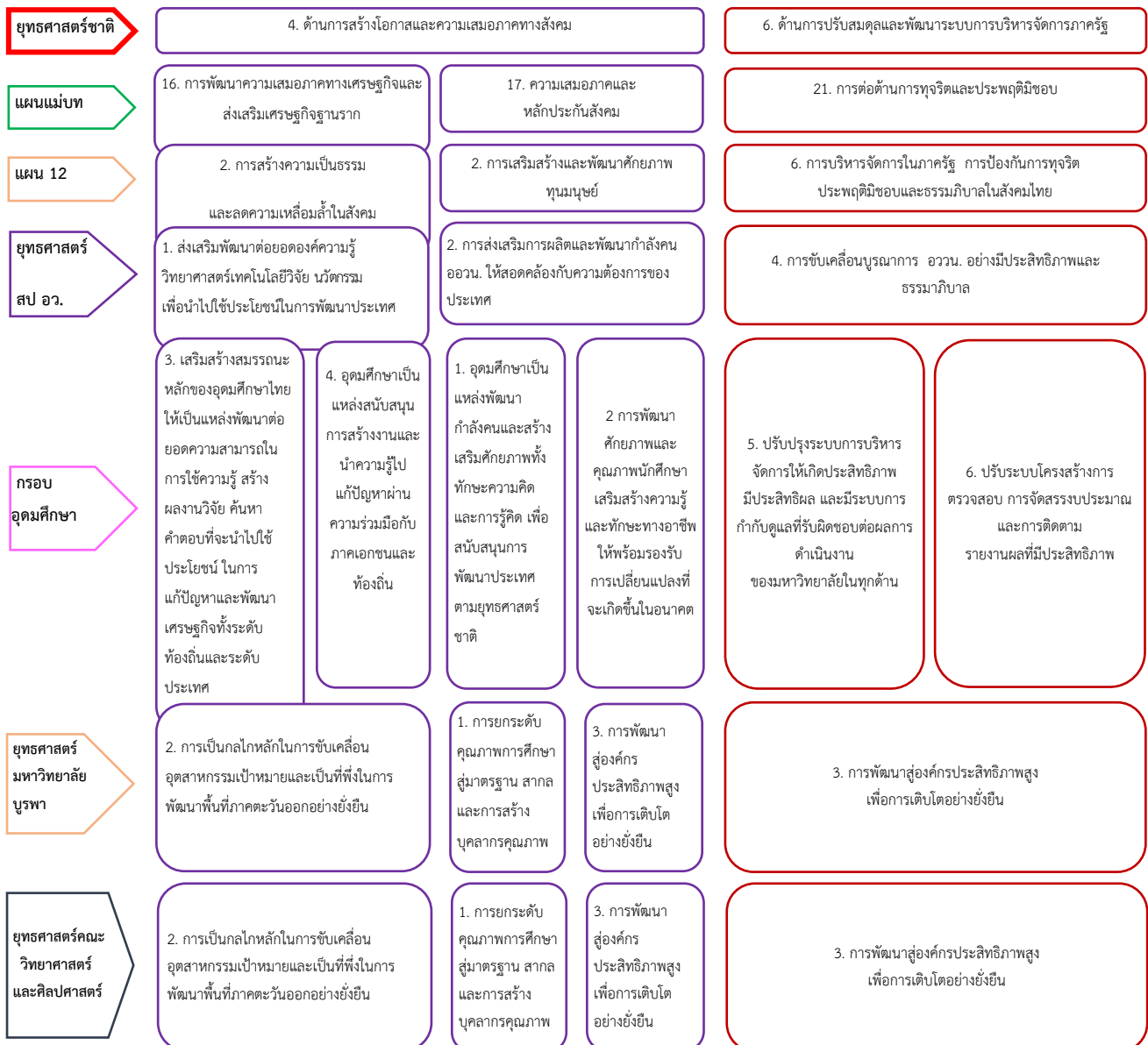
แผนภาพแสดงความเชื่อมโยงระหว่างทิศทางยุทธศาสตร์ในการพัฒนาประเทศกับยุทธศาสตร์คณะ วิทยาศาสตร์และศิลปศาสตร์

แนวทางการกำหนดยุทธศาสตร์คณะฯ สอดคล้องกับยุทธศาสตร์ชาติ แผนแม่บท แผนพัฒนา เศรษฐกิจและสังคมแห่งชาติ ยุทธศาสตร์สำนักงานปลัดกระทรวงการอุดมศึกษา วิทยาศาสตร์ วิจัยและ นวัตกรรม (สปอว.) กรอบอุดมศึกษา และยุทธศาสตร์มหาวิทยาลัยบูรพา รายละเอียดดังแผนภาพดังนี้

แผนภาพแสดงความเชื่อมโยงระหว่างทิศทางการพัฒนาประเทศกับยุทธศาสตร์คณะวิทยาศาสตร์และศิลปศาสตร์



**แผนภาพแสดงความเชื่อมโยงระหว่างทิศทางการพัฒนาประเทศกับยุทธศาสตร์คณะวิทยาศาสตร์และศิลปศาสตร์
(ต่อ)**



การวิเคราะห์บริบทเชิงกลยุทธ์

การวิเคราะห์สภาพแวดล้อมภายในและภายนอก (SWOT analysis) สามารถสังเคราะห์ประเด็นความท้าทายเชิงกลยุทธ์ และความได้เปรียบเชิงกลยุทธ์ในแต่ละประเด็นสำคัญ 5 ด้านได้แก่ ด้านการจัดการศึกษา ด้านการวิจัย ด้านการบริหารจัดการ ด้านการบริการวิชาการและพัฒนาชุมชน และด้านบุคลากร

ด้าน	ความท้าทายเชิงกลยุทธ์	ความได้เปรียบเชิงกลยุทธ์
1) ด้าน การจัด การศึกษา	1) แนวโน้มของนักเรียนที่มีความต้องการเข้าศึกษาต่อระดับอุดมศึกษาซึ่งสาเหตุมาจากทั้งทัศนคติที่มีต่อการศึกษาต่อ และแนวโน้มการลดลงตามโครงสร้างประชากร 2) การสนับสนุนด้านงบประมาณจากภาครัฐมีแนวโน้มลดลงอย่างต่อเนื่อง รวมถึงมีการตัดทอนงบประมาณบางรายการ 3) รูปแบบการเรียนการสอนมีแนวโน้มเปลี่ยนแปลงไป ผู้เรียนสามารถเข้าถึงการศึกษาในรูปแบบออนไลน์ได้มากขึ้น ซึ่งสะดวกในการเข้าถึงและเปิดโอกาสให้ผู้เรียนสามารถเลือกเรียนในสาขาวิชาและสถาบันการศึกษาที่มีความหลากหลาย ตอบโจทย์ความต้องการมากขึ้น และอัตราค่าธรรมเนียมการศึกษามีแนวโน้มที่จะถูกกว่าการเรียนการสอนในรูปแบบปกติ	1) คณะฯ มีบุคลากรที่มีความสามารถ ประสบการณ์ และความหลากหลายของศาสตร์/สาขาวิชา 2) คณะฯ จัดเป็นองค์กรขนาดกลาง ซึ่งยืดหยุ่น และสามารถปรับตัวได้สะดวกกว่าเมื่อเปรียบเทียบกับองค์กรขนาดใหญ่
2) ด้าน การวิจัย	1) รูปแบบการสนับสนุนงบประมาณเปลี่ยนไป ทำให้การเข้าถึงงบประมาณทางด้านวิจัยทำได้ยากเมื่อเปรียบเทียบกับในอดีต	1) การให้ทุนสนับสนุนการวิจัยในปัจจุบัน หน่วยงานผู้ให้ทุนมุ่งเน้นการตอบโจทย์วิจัยในการพัฒนาพื้นที่ ซึ่งคณะฯ มีบุคลากรที่มีความรู้ความสามารถในศาสตร์ที่สอดคล้องกับความต้องการของพื้นที่
3) ด้าน บริหาร จัดการ	1) งบประมาณมีแนวโน้มลดลงทั้งในส่วน ของเงินอุดหนุนจากรัฐบาลและเงิน	

ด้าน	ความท้าทายเชิงกลยุทธ์	ความได้เปรียบเชิงกลยุทธ์
	รายได้ ส่งผลต่อการบริหารจัดการในภาพรวม 2) ข้อจำกัดเรื่องกฎระเบียบของรัฐบาลกระทรวง อว. ทำให้การบริหารจัดการขาดความคล่องตัวและไม่มีประสิทธิภาพ	
4) ด้านการบริการวิชาการและพัฒนาชุมชน	1) การตัดทอน/ ลดงบประมาณการบริการวิชาการของหน่วยงานภาครัฐ	1) บุคลากรของคณะฯ มีความหลากหลายของศาสตร์ ซึ่งทำให้คณะฯ สามารถผลิตและสร้างงานบริการวิชาการที่หลากหลาย และตอบสนองต่อความต้องการของชุมชน และสังคมได้
5) ด้านบุคลากร		1) มีความหลากหลายทางวิชาการที่สามารถบูรณาการร่วมกันทำงานได้

ทิศทางเชิงยุทธศาสตร์ในการพัฒนาของคณะวิทยาศาสตร์และศิลปศาสตร์

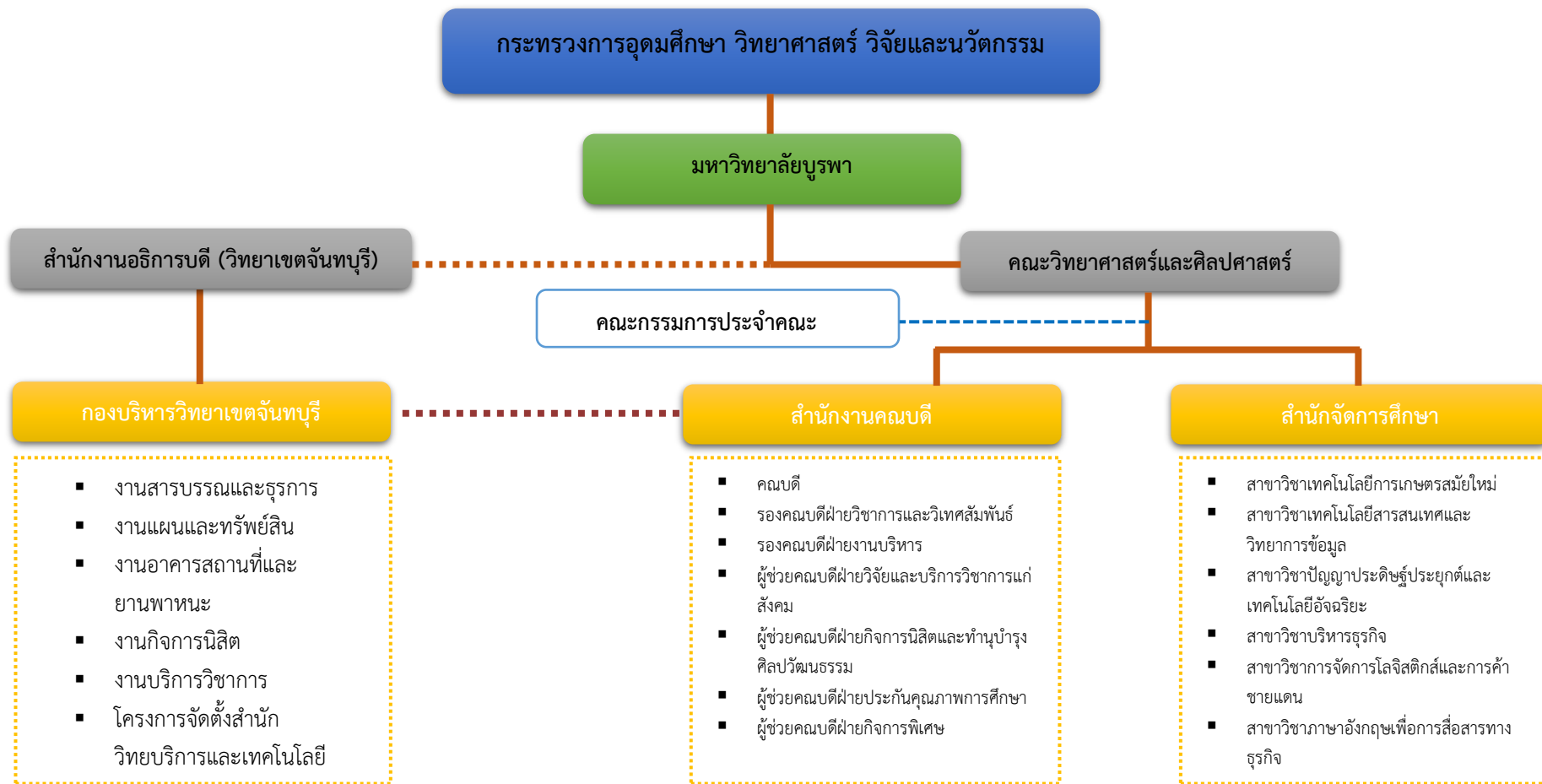
คณะฯ ได้ดำเนินการพิจารณาประเด็นความท้าทายและความได้เปรียบเชิงกลยุทธ์ที่สำคัญผ่านการมีส่วนร่วมของบุคลากรในการทำแผนยุทธศาสตร์ของคณะฯ โดยได้พิจารณาความท้าทายและความได้เปรียบเชิงกลยุทธ์ที่สำคัญ ที่ครอบคลุมทั้งประเด็นของการจัดการเรียนการสอน การวิจัยและบริการวิชาการ ทั้งนี้จากการพิจารณาความท้าทายเชิงกลยุทธ์ และความได้เปรียบเชิงกลยุทธ์ จึงเล็งเห็นว่า คณะฯ ควรมุ่งเน้นการพัฒนาหลักสูตรทั้งในรูปแบบของหลักสูตรการเรียนการสอน หลักสูตรการฝึกอบรมที่เน้นการบูรณาการระหว่างสาขาวิชา รวมถึงการพัฒนางานวิจัย การให้บริการวิชาการ ที่มุ่งเน้นการบูรณาการความรู้จากศาสตร์ต่าง ๆ ซึ่งคณะฯ มีความพร้อมเพื่อผลักดันและขับเคลื่อนการดำเนินงานให้มีประสิทธิภาพ ตรงตามความต้องการของสังคมและกลุ่มเป้าหมาย

คณะฯ ได้วางแนวทางการดำเนินการเพื่อปรับปรุงผลการดำเนินการทั้งในระดับคณะฯ ระดับสาขาวิชา และระดับกิจกรรม โดยยึดแนวทางของวงจรคุณภาพ (PDCA) เกณฑ์คุณภาพการศึกษาเพื่อการดำเนินการที่เป็นเลิศ (EdPEX) การประกันคุณภาพระดับหลักสูตร (AUN-QA) และได้เริ่มนำแนวคิดในการลดความสูญเปล่าที่เกิดขึ้น (Lean) มาประยุกต์ใช้ในการบริหารจัดการด้วย โดยมีการนำแนวคิดดังกล่าวมาใช้ในการดำเนินงาน จะทำให้เกิดข้อเสนอแนะและแนวทางการปรับปรุง รวมถึงยังส่งผลให้คณะฯ และสาขาวิชา มีผลการประเมินที่พัฒนาขึ้น นำไปสู่การบรรลุพันธกิจของคณะฯ

การบริหารงานของคณะวิทยาศาสตร์และศิลปศาสตร์

คณะฯ มีคณบดีเป็นผู้นำสูงสุดขึ้นตรงต่ออธิการบดี ซึ่งการบริหารงานดำเนินการโดยคณบดี รองคณบดี ผู้ช่วยคณบดี และประธานสาขา (ภาพที่ 1) โดยมีกรรมการประจำคณะฯ (ประกอบด้วย คณบดี รองคณบดี 1 คน ผู้ช่วยคณบดี 2 คน ประธานสาขา 2 คน ตัวแทนบุคลากร 3 คน และผู้ทรงคุณวุฒิจากภายนอก 4 คน) ทำหน้าที่ในการกำกับดูแลการดำเนินงาน กำหนดนโยบายและบริหารของคณะฯ ในการบริหารจัดการด้านต่าง ๆ คณะฯ มีการแต่งตั้งคณะทำงาน และคณะกรรมการ ซึ่งประกอบด้วยตัวแทนจากทุกสาขา เพื่อสร้างการมีส่วนร่วมและทำให้การดำเนินงานด้านต่างๆเป็นไปอย่างมีประสิทธิภาพ

นอกจากนั้น คณะฯ ได้แบ่งการบริหารงานออกเป็น สำนักงานจัดการศึกษา และสำนักงานคณบดี ซึ่งสำนักงานจัดการศึกษา ทำหน้าที่ดูแลการจัดการเรียนการสอน พัฒนาหลักสูตร การบริหารคณะฯ และพัฒนาบุคลากร โดยมีกองบริหารวิทยาเขตจันทบุรี (อยู่ภายใต้สำนักงานอธิการบดี ดูแลทุกคณะในวิทยาเขตจันทบุรี) ทำหน้าที่เหมือนสำนักงานเลขานุการคณะฯ ดูแลงานสนับสนุนวิชาการและงานอาคารสถานที่



ภาพที่ 1 โครงสร้างการบริหาร คณะวิทยาศาสตร์และศิลปศาสตร์

หมายเหตุ: เส้นทึบ (—) แทน สายบังคับบัญชา และเส้นประ (---) แทน สายงานที่ปรึกษา หรือสายสนับสนุนการบริหารงาน

ส่วนที่ 3

แผนยุทธศาสตร์และแผนกลยุทธ์คณะวิทยาศาสตร์และศิลปศาสตร์ ประจำปีงบประมาณ พ.ศ. 2567

จากการทบทวนวิสัยทัศน์ พันธกิจ และค่านิยมองค์กร สามารถนำเสนอแผนยุทธศาสตร์ แผนกลยุทธ์ และแผนปฏิบัติการ คณะฯ มหาวิทยาลัยบูรพา ประจำปีงบประมาณ พ.ศ. 2567 ดังรายละเอียดต่อไปนี้

ปณิธานคณะวิทยาศาสตร์และศิลปศาสตร์ (Resolution)

“สร้างคนดี ทวีปัญญา เป็นที่พึ่งพาให้แผ่นดิน”

วิสัยทัศน์คณะวิทยาศาสตร์และศิลปศาสตร์ (Vision)

“บูรณาการต่างศาสตร์ เพื่อพัฒนาสังคมทันสมัย”

“Interdisciplinary integration for modernized society”

เป้าประสงค์วิสัยทัศน์

- 1) บัณฑิตที่สำเร็จการศึกษาในแต่ละปี สามารถตอบสนองความพึงพอใจและความต้องการของผู้ใช้บัณฑิตในพื้นที่ภาคตะวันออก และประเทศ
- 2) มีผลงานวิชาการ วิจัย และงานบริการวิชาการที่อาศัยความเชี่ยวชาญเฉพาะทาง บูรณาการความหลากหลายของศาสตร์สาขาต่างๆ ในคณะ ตอบสนองการขับเคลื่อนอุตสาหกรรมเป้าหมายของประเทศ เพื่อพัฒนาสังคมทันสมัย
- 3) ทุกหลักสูตรผ่านเกณฑ์มาตรฐานตามเกณฑ์การจัดการศึกษาของประเทศ ในระดับดี
- 4) บัณฑิตของคณะ ได้รับการส่งเสริมความมีจิตอาสาและการให้ความร่วมมือในการพัฒนาสังคมส่วนรวม

ตัวชี้วัดความสำเร็จตามวิสัยทัศน์คณะวิทยาศาสตร์และศิลปศาสตร์

คณะฯ ได้ทบทวนตัวชี้วัดความสำเร็จตามวิสัยทัศน์และได้กำหนดให้ภายในปีงบประมาณ พ.ศ. 2567 คณะฯ ควรจะมีผลการพัฒนาที่ปรากฏเป็นรูปธรรม เพื่อสะท้อนระดับความสำเร็จในการดำเนินงานตามแผนยุทธศาสตร์และการบรรลุเป้าหมายของวิสัยทัศน์ โดยในปีงบประมาณ พ.ศ. 2567 ได้กำหนดค่าเป้าหมายไว้ดังนี้

ตัวชี้วัดความสำเร็จตามวิสัยทัศน์		การเชื่อมโยง Platform	ปีงบประมาณ พ.ศ. 2567
VS1	ความพึงพอใจของผู้ใช้บัณฑิต อยู่ในระดับดี	1	80
VS2	จำนวนผลงานวิจัย หรือผลงานสร้างสรรค์/นวัตกรรม หรือการบริการวิชาการที่นำไปใช้ประโยชน์อย่างเป็นรูปธรรม ซึ่งเกิดจากการ บูรณาการศาสตร์ต่าง ๆ ภายในคณะ หรือมหาวิทยาลัย	1 และ 2	3
VS3	ร้อยละของบุคลากรที่ได้รับการพัฒนาในคณะอย่างต่อเนื่องและเป็นรูปธรรม	3	80
VS4	ร้อยละของจำนวนหลักสูตรที่ผ่านเกณฑ์มาตรฐานการจัดการศึกษาของประเทศ ในระดับดี	1	80
VS5	ร้อยละของนิสิตที่เข้าร่วมกิจกรรมการพัฒนาทักษะแห่งศตวรรษที่ 21	1	100

พันธกิจ (Mission)

คณะฯ ได้ยึดถือพันธกิจของมหาวิทยาลัยบูรพา 3 ประการ ได้แก่

- 1) ด้านการจัดการศึกษา ดำเนินการจัดการศึกษาอย่างเสมอภาคเท่าเทียม ควบคู่กับการเสริมสร้างเสริมภาพทางวิชาการและการใฝ่เรียนรู้ตลอดชีวิตบนพื้นฐานของหลักคุณธรรม จริยธรรม และจรรยาบรรณวิชาชีพ
- 2) ด้านการวิจัยและบริการวิชาการ สร้างและพัฒนาองค์ความรู้ในศาสตร์แขนงต่างๆ และดำเนินการให้บริการทางวิชาการและการถ่ายทอดองค์ความรู้เพื่อการพัฒนาศักยภาพของหน่วยงานภาครัฐและภาคเอกชน ตลอดจนสังคมชุมชน ให้สามารถรองรับต่อการเปลี่ยนแปลงและการพัฒนาทางด้านการเมือง เศรษฐกิจ และสังคมที่มีความเป็นพลวัตสูงได้อย่างมีประสิทธิภาพ
- 3) ด้านการพัฒนาชุมชน ดำเนินการส่งเสริมและสนับสนุนกิจกรรมสาธารณะในรูปแบบต่าง ๆ โดยครอบคลุมการทำนุบำรุงศิลปะ วัฒนธรรม ศาสนา และการกีฬา รวมทั้งแสดงบทบาทนำในการพัฒนาสังคมชุมชน และสิ่งแวดล้อมอย่างต่อเนื่อง

ค่านิยม (Value)

“B-U-R-A-P-H-A S-A” ซึ่งมีนิยามและความหมายของแต่ละตัวอักษรย่อ ดังนี้

B = Benevolence - สำนึกดี

U = Unity - มีใจเป็นหนึ่ง

R = Responsibility - คิดถึงสังคม

A = Active - ทำตนใฝ่เรียนรู้

P = Participation - อยู่อย่างมีส่วนร่วม

H = Happiness - ครอบถ้วนความสุข

A = Agility - พร้อมปรับทุกสถานการณ์

S = Synergy - ทำงานร่วมกัน ประสานกำลังกัน

A = Ahead – มุ่งไปข้างหน้าเพื่อพัฒนาสังคมทันสมัย

ตัวชี้วัดการบรรลุตามค่านิยม

ภายในปีงบประมาณ พ.ศ. 2567 บุคลากรคณะวิทยาศาสตร์และศิลปศาสตร์ จะคงบรรลุตามค่านิยม 7 ประการตามค่านิยมของมหาวิทยาลัย ได้แก่ B-U-R-A-P-H-A และค่านิยมของคณะฯ อีก 2 ประการ คือ S และ A ซึ่งมีตัวชี้วัดการบรรลุค่านิยมของบุคลากรในคณะฯ ดังนี้

ตัวชี้วัดการบรรลุค่านิยมของบุคลากรในคณะวิทยาศาสตร์และศิลปศาสตร์	ปีงบประมาณ
	พ.ศ. 2567
VL1 S = Synergy วัดผลจากการประเมินคุณลักษณะของบุคลากรในการทำงานร่วมกัน ประสานกำลังกัน	3.51
VL2 A = Ahead วัดผลจากการประเมินคุณลักษณะของบุคลากรแสดงออกถึงการกระทำที่มุ่งไปข้างหน้าเพื่อพัฒนาสังคมทันสมัย	3.51

ภารกิจคณะวิทยาศาสตร์และศิลปศาสตร์

คณะวิทยาศาสตร์และศิลปศาสตร์มีภารกิจที่ต้องดำเนินการในฐานะของคณะที่จัดการศึกษาในมหาวิทยาลัยบูรพา ดังนี้

1. ภารกิจด้านการผลิตบัณฑิต
2. ภารกิจด้านการวิจัย
3. ภารกิจด้านการบริการวิชาการ
4. ภารกิจด้านการทำนุบำรุงศิลปวัฒนธรรม

ตัวชี้วัดเป้าหมายผลผลิตตามภารกิจของคณะวิทยาศาสตร์และศิลปศาสตร์

ในปีงบประมาณ พ.ศ. 2567 ได้กำหนดตัวชี้วัดเป้าหมายผลผลิตตามภารกิจของคณะวิทยาศาสตร์และศิลปศาสตร์

เป้าหมายผลผลิตตามภารกิจของคณะวิทยาศาสตร์และศิลปศาสตร์	ปีงบประมาณ พ.ศ. 2567
1. ด้านการผลิตบัณฑิต	
D1-1 จำนวนนักศึกษาเข้าใหม่ ระดับปริญญาตรี	260 คน
D1-2 จำนวนนักศึกษาทั้งหมด	750 คน
D1-3 จำนวนผู้สำเร็จการศึกษา	150 คน
D1-4 ร้อยละของผู้สำเร็จการศึกษาได้งานทำ ศึกษาต่อ หรือประกอบอาชีพอิสระ ภายในระยะเวลา 1 ปี	ร้อยละ 80.00
D1-5 ร้อยละความพึงพอใจของนายจ้างที่มีต่อผู้สำเร็จการศึกษา	ร้อยละ 80.00
2. ด้านการวิจัย	
D2-1 จำนวนโครงการวิจัยจากเงินรายได้ของส่วนงาน	4 โครงการ
D2-2 จำนวนผลงานวิจัยตีพิมพ์ในรายงานสืบเนื่องระดับชาติ	10 งานวิจัย
D2-3 จำนวนผลงานวิจัยตีพิมพ์ในรายงานสืบเนื่องระดับนานาชาติ	2 งานวิจัย
D2-4 จำนวนผลงานวิจัยตีพิมพ์ในวารสารระดับชาติ	6 งานวิจัย
D2-5 จำนวนผลงานวิจัยตีพิมพ์ในวารสารระดับนานาชาติ	5 งานวิจัย

เป้าหมายผลผลิตตามภารกิจของคณะวิทยาศาสตร์และศิลปศาสตร์	ปีงบประมาณ พ.ศ. 2567
D2-6 จำนวนผลงานวิจัยที่ได้รับการจดสิทธิบัตรการประดิษฐ์	-
D2-7 จำนวนผลงานวิจัยที่ได้รับการจดสิทธิบัตรออกแบบผลิตภัณฑ์	-
D2-8 จำนวนผลงานวิจัยที่ได้รับการจดอนุสิทธิบัตร	-
D2-9 จำนวนผลงานวิจัยที่ได้รับการจดลิขสิทธิ์	-
3. ด้านการบริการวิชาการ	
D3-1 จำนวนโครงการบริการวิชาการ	6 โครงการ
D3-2 จำนวนผู้รับบริการ	2,000 คน
D3-3 รายได้จากการให้บริการวิชาการ	1 ล้านบาท
4. ด้านการทำนุบำรุงศิลปวัฒนธรรม	
D4-1 จำนวนโครงการทำนุบำรุงศิลปวัฒนธรรม	2 โครงการ
D4-2 จำนวนผู้รับบริการ	300 คน
9. ด้านการดำเนินงานตามแผนยุทธศาสตร์	
D9-1 ร้อยละความสำเร็จของการดำเนินงานตามแผนยุทธศาสตร์	ร้อยละ 80.00

วัฒนธรรมองค์กรมหาวิทยาลัยบูรพา (Organization Culture)

“ONE” ซึ่งมีนิยามและความหมายของแต่ละตัวอักษรย่อ ดังนี้

O = Oneness - ความเป็นหนึ่งเดียว

N = Network - สร้างเครือข่าย

E = Excellent - ความเป็นเลิศ

แผนยุทธศาสตร์ แผนกลยุทธ์ ตัวชี้วัดความสำเร็จ และค่าเป้าหมาย คณะวิทยาศาสตร์และศิลปศาสตร์ มหาวิทยาลัยบูรพา ประจำปีงบประมาณ พ.ศ. 2567

จากร่างแผนยุทธศาสตร์มหาวิทยาลัยบูรพาเพื่อการพัฒนามหาวิทยาลัยสู่ความเป็นเลิศ ฉบับปรับปรุง ปีงบประมาณ พ.ศ. 2566 - 2567 ที่จัดทำขึ้นโดยการปรับปรุงให้สอดคล้องกับสถานการณ์ในปัจจุบันที่มีการเปลี่ยนแปลงทั้งในด้านเศรษฐกิจ สังคม และสิ่งแวดล้อม รวมทั้งสอดคล้องกับแผนพัฒนาประเทศ ตามวิสัยทัศน์ใหม่ คือ “ชุมชนปัญญาตะวันออก (Wisdom of the East)” ที่มุ่งเน้นการพัฒนาประเด็นสำคัญ ดังนี้

1. การยกระดับคุณภาพการศึกษาสู่มาตรฐานสากลและการสร้างบุคลากรคุณภาพสนองความต้องการของพื้นที่ภาคตะวันออก
2. การเป็นกลไกหลักในการขับเคลื่อนอุตสาหกรรมเป้าหมายและเป็นที่พึ่งในการพัฒนาพื้นที่ภาคตะวันออกอย่างยั่งยืน
3. การพัฒนาสู่องค์กรประสิทธิภาพสูงเพื่อการเติบโตอย่างยั่งยืน

การกำหนดแผนยุทธศาสตร์และแผนกลยุทธ์ของคณะฯ จึงควรกำหนดให้สอดคล้องกับแผนยุทธศาสตร์ของมหาวิทยาลัย แผนยุทธศาสตร์ชาติ และแผนพัฒนาเศรษฐกิจและสังคมแห่งชาติ รวมถึงนโยบายและแผนวิทยาศาสตร์ เทคโนโลยีและนวัตกรรมแห่งชาติ โดยให้ความสำคัญประเด็นหลักที่คาดว่าจะส่งผลกระทบต่อพัฒนาประเทศ ได้แก่ สังคมและวิถีชีวิต สุขภาพ การกระจายความเจริญ เศรษฐกิจและการค้า ภูมิรัฐศาสตร์ ทรัพยากรธรรมชาติ สิ่งแวดล้อมและภาวะโลกร้อน พลังงานยั่งยืน เกษตรอาหาร และการเปลี่ยนแปลงด้านวิทยาศาสตร์ เทคโนโลยีและนวัตกรรม รวมทั้งการพัฒนาประเทศและขีดความสามารถในการแข่งขันของประเทศในเวทีโลก โดยในแต่ละประเด็นยุทธศาสตร์ ได้กำหนดผลสัมฤทธิ์ (ตัวชี้วัด) สำคัญไว้

ทั้งนี้เพื่อให้การดำเนินงานของคณะฯ เป็นไปในทิศทางเดียวกับแนวทางการพัฒนาของมหาวิทยาลัยบูรพา คณะฯ ได้กำหนดผลสัมฤทธิ์ตัวชี้วัดความสำเร็จของแผนยุทธศาสตร์ ตัวชี้วัดความสำเร็จของแผนกลยุทธ์ ประจำปีงบประมาณ พ.ศ. 2567 ตามความสอดคล้องในการดำเนินงานของคณะวิทยาศาสตร์และศิลปศาสตร์ โดยแบ่งออกเป็น 3 แพลตฟอร์ม ดังนี้

ยุทธศาสตร์ (Platform)	ผลสัมฤทธิ์ (ตัวชี้วัด) สำคัญ	ปีงบประมาณ พ.ศ. 2567	หมายเหตุ/ ผู้รับผิดชอบ
Platform 1 การยกระดับ คุณภาพ การศึกษาสู่ มาตรฐานสากล และการสร้าง บุคลากร คุณภาพสนอง ต่อความ ต้องการของ	PL1-Obj1 ยกระดับคุณภาพการศึกษาสู่มาตรฐานระดับสากล		
	PL1-Obj1-KPI 1 จำนวนหลักสูตรมีปริญญาที่ได้รับการรับรองระดับสากล ***คณะไม่ต้องรายงาน	-	ไม่รับเป้าหมาย
	PL1-Obj1-KPI 2 จำนวนนิสิตแลกเปลี่ยน (inbound +outbound) ต่อจำนวนนิสิตทั้งหมด [B2]	6 คน	รองคณบดีฝ่ายวิชาการฯ
	PL1-Obj1-KPI 3 จำนวนอาจารย์แลกเปลี่ยน (inbound +outbound) ต่อจำนวนอาจารย์ทั้งหมด [B3]	1 คน	รองคณบดีฝ่ายวิชาการฯ
	PL1 Obj2 ผลิตบุคลากรคุณภาพตอบสนองความต้องการพื้นที่ภาคตะวันออก		
	PL1 Obj2-KPI 1* จำนวนหลักสูตรประกาศนียบัตร (Non-degree) ที่มีการดำเนินงานตามรูปแบบ EEC model เน้น สะสม * [B4]	1 หลักสูตร	รองคณบดีฝ่ายวิชาการฯ

ยุทธศาสตร์ (Platform)	ผลสัมฤทธิ์ (ตัวชี้วัด) สำคัญ	ปีงบประมาณ พ.ศ. 2567	หมายเหตุ/ ผู้รับผิดชอบ
พื้นที่ภาค ตะวันออก	PL1 Obj2-KPI 2 ร้อยละของหลักสูตรปริญญาตรีที่มีการจัดการเรียนการสอนตามแนวทางของ CWIE / EEC model [B5]	ร้อยละ 80	รองคณบดีฝ่าย วิชาการและ ประธานสาขา
	PL1 Obj2-KPI 3 อัตราการได้งานทำของบัณฑิตในพื้นที่บริการของมหาวิทยาลัย [B6] ***คณะไม่ต้องรายงาน	ร้อยละ 80	ผู้ช่วยคณบดีฝ่าย ประกันฯและ ประธานสาขา
	PL1 Obj2-KPI 4 ระดับความพึงพอใจของผู้ใช้บัณฑิต [B7] ***คณะไม่ต้องรายงาน	ระดับ 4.5	ผู้ช่วยคณบดีฝ่าย ประกันฯและ ประธานสาขา
Platform 2 การเป็นกลไก หลักในการ ขับเคลื่อน อุตสาหกรรม เป้าหมายและ เป็นที่พึ่งในการ พัฒนาพื้นที่ ภาคตะวันออก อย่างยั่งยืน	PL 2 Obj1 เป็นสถาบันอุดมศึกษาหลักในการสนับสนุนอุตสาหกรรมเป้าหมายในพื้นที่ภาคตะวันออกด้วยงานวิจัยและนวัตกรรม		
	PL 2 Obj1-KPI 1 จำนวนผลงานหรือกิจกรรมสนับสนุนอุตสาหกรรม (ที่ปรึกษา/ช่วยเหลือ) [B8]	2 ผลงาน	ผู้ช่วยคณบดีฝ่าย วิจัยฯ
	PL 2 Obj1-KPI 2 จำนวนผลงานวิจัยและนวัตกรรมที่มี TRL ระดับ 7 ขึ้นไป [B9] ***คณะไม่ต้องรายงาน	1 ผลงาน	ผู้ช่วยคณบดีฝ่าย วิจัยฯ
	PL 2 Obj1-KPI 3 ร้อยละของจำนวนอาจารย์และนักวิจัยที่ไปถ่ายทอด/แลกเปลี่ยนความรู้สู่ภาคธุรกิจ/อุตสาหกรรม (Talent Mobility)	-	ไม่รับเป้าหมาย
	PL2 Obj2 เป็นสถาบันอุดมศึกษาหลักในการพัฒนาพื้นที่เชิงเศรษฐกิจสังคม ตามเป้าหมายการพัฒนาอย่างยั่งยืน		
	PL2 Obj2-KPI 1 จำนวนกิจกรรมที่นำองค์ความรู้และนวัตกรรมที่นำไปใช้ในการพัฒนาพื้นที่ [B11]	3 กิจกรรม	ผู้ช่วยคณบดีฝ่าย วิจัยฯ
	PL2 Obj2-KPI 2 จำนวนงานวิจัย/งานสร้างสรรค์/โครงการบริการวิชาการ ที่ก่อให้เกิดผลกระทบการพัฒนาอย่างยั่งยืน (SDG related) [B12]	3 ผลงาน	ผู้ช่วยคณบดีฝ่าย วิจัยฯ
Platform 3 การพัฒนาสู่ องค์กร ประสิทธิภาพ สูงเพื่อการ เติบโตอย่าง ยั่งยืน	PL3 Obj1 เป็นองค์กรที่มีการบริหารจัดการที่มีผลการดำเนินงานที่ดีและมีประสิทธิภาพสูง		
	PL3-KPI 1 คะแนนการประเมินการประกันคุณภาพการศึกษาภายในระดับสถาบันตามเกณฑ์ EdPEX	-	ไม่รับเป้าหมาย
	PL3-KPI 2 การเติบโตของเงินรายได้ (ร้อยละการเติบโตของเงินรายได้มหาวิทยาลัยจากแหล่งเงินรายได้)	-	ไม่รับเป้าหมาย
	PL3-KPI 3 คะแนนการประเมิน Green University	-	ไม่รับเป้าหมาย

หมายเหตุ* การนับสะสมตั้งแต่ปีงบประมาณพ.ศ. 2565 เป็นต้นมา

ทิศทางในการดำเนินงานของคณะฯ จะดำเนินการให้สอดคล้องกับนโยบายและยุทธศาสตร์ทั้ง 3 ด้านของมหาวิทยาลัยบูรพา โดยกำหนดกลยุทธ์ (Program) เพื่อเป็นแนวทางในการกำหนดแผนปฏิบัติการในแต่ละยุทธศาสตร์ (Platform) ของคณะฯ ดังนี้

กลยุทธ์ (Program) ภายใต้ 3 กรอบประเด็นยุทธศาสตร์ (Platform) พ.ศ. 2567

<p>Platform 1 การยกระดับคุณภาพการศึกษาสู่มาตรฐานสากลและการสร้างบุคลากรคุณภาพสนองต่อความต้องการของพื้นที่ภาคตะวันออก</p> <p>Program 1 ระบบพัฒนาสมรรถนะกำลังคนระดับสากล</p> <p>Program 2 การนำมหาวิทยาลัยสู่การเป็นที่ยอมรับในระดับสากล</p> <p>Program 3 พัฒนากำลังคนระดับสูงรองรับระบบเศรษฐกิจในพื้นที่ภาคตะวันออก</p> <p>Program 4 ส่งเสริมการเรียนรู้ตลอดชีวิตและทักษะอนาคต</p> <p>Program 5 พัฒนาผู้ประกอบการหรือนวัตกรรม</p>	<p>Platform 2 การเป็นกลไกหลักในการขับเคลื่อนอุตสาหกรรมเป้าหมายและเป็นที่พึ่งในการพัฒนาพื้นที่ภาคตะวันออกอย่างยั่งยืน</p> <p>Program 6 พัฒนาขีดความสามารถในการแข่งขันของผู้ประกอบการภาคตะวันออกด้วยวิทยาศาสตร์วิจัยและนวัตกรรม</p> <p>Program 7 ยกระดับคุณภาพและความเป็นสากลของงานวิจัยผ่านความร่วมมือการทำวิจัยกับสถาบันการศึกษาจากต่างประเทศ</p> <p>Program 8 พัฒนาเศรษฐกิจฐานรากภาคตะวันออกด้วยงานวิจัยและนวัตกรรม</p>	<p>Platform 3 การพัฒนาสู่องค์กรประสิทธิภาพสูงเพื่อการเติบโตอย่างยั่งยืน</p> <p>Program 9 มุ่งสู่องค์กรที่มีการบริหารจัดการเป็นเลิศ</p> <p>Program 10 พัฒนาระบบบริหารประสิทธิภาพรายรับ - รายจ่าย</p> <p>Program 11 การบริหารจัดการมหาวิทยาลัยสีเขียว</p>
---	--	---

**Platform 1 การยกระดับคุณภาพการศึกษาสู่มาตรฐานสากลและการสร้างบุคลากรคุณภาพสนอง
ต่อความต้องการของพื้นที่ภาคตะวันออก**

เป้าหมายและผลสัมฤทธิ์ที่สำคัญ (Objectives and Key Results : OKRs)

เป้าหมาย Obj.1 ยกระดับคุณภาพการศึกษาสู่มาตรฐานระดับสากล

ผลสัมฤทธิ์ที่สำคัญ (ตัวชี้วัดประเด็นยุทธศาสตร์)

PL1-Obj1-KPI 1 จำนวนหลักสูตรมีปริญญาที่ได้รับการรับรองระดับสากล

PL1-Obj1-KPI 2 จำนวนนิสิตแลกเปลี่ยน (inbound +outbound) ต่อจำนวนนิสิตทั้งหมด [B2]

PL1-Obj1-KPI 3 จำนวนอาจารย์แลกเปลี่ยน (inbound +outbound) ต่อจำนวนอาจารย์ทั้งหมด [B3]

กลยุทธ์ (โปรแกรม) ที่สนับสนุนแพลตฟอร์ม

Program 1 ระบบพัฒนาสมรรถนะกำลังคนระดับสากล

Program 2 การนำมหาวิทยาลัยสู่การเป็นที่ยอมรับในระดับสากล

เป้าหมาย Obj.2 ผลิตบุคลากรคุณภาพตอบสนองความต้องการพื้นที่ภาคตะวันออก

ผลสัมฤทธิ์ที่สำคัญ (ตัวชี้วัดประเด็นยุทธศาสตร์)

PL1 Obj2-KPI 1* จำนวนหลักสูตรประกาศนียบัตร (Non-degree) ที่มีการดำเนินงานตามรูปแบบ EEC model (นับสะสม) [B4]

PL1 Obj2-KPI 2 ร้อยละของหลักสูตรปริญญาตรีที่มีการจัดการเรียนการสอนตามแนวทางของ CWIE / EEC model [B5]

PL1 Obj2-KPI 3 อัตราการได้งานทำของบัณฑิตในพื้นที่บริการของมหาวิทยาลัย [B6]

PL1 Obj2-KPI 4 ระดับความพึงพอใจของผู้ใช้บัณฑิต [B7]

กลยุทธ์ (โปรแกรม) ที่สนับสนุนแพลตฟอร์ม

Program 3 พัฒนากำลังคนระดับสูงรองรับระบบเศรษฐกิจในพื้นที่ภาคตะวันออก

Program 4 ส่งเสริมการเรียนรู้ตลอดชีวิตและทักษะอนาคต

Program 5 พัฒนาผู้ประกอบการหรือนวัตกรรม

ค่าเป้าหมายกลยุทธ์ (Key Result) รายปี ที่สนับสนุนแพลตฟอร์มที่ 1

Program 1 ระบบพัฒนาสมรรถนะกำลังคนระดับสากล		
Obj. สร้างการรับรู้ในตราสัญลักษณ์มหาวิทยาลัยในระดับสากล		
ผลสัมฤทธิ์	ปีงบประมาณ พ.ศ. 2567	หมายเหตุ/ ผู้รับผิดชอบ
PR1-KPI 1 จำนวนหลักสูตรประกาศนียบัตร (Non-degree) เพื่อพัฒนาทักษะ (Re-skill/ Up-skill/New skill) (นับสะสม)* [C1]	1 หลักสูตร	รองคณบดี ฝ่ายวิชาการฯ
PR1-KPI 2* จำนวนแรงงานที่เข้ารับการพัฒนาศักยภาพ (Re-skill / Up-skill/ New skill) (การอบรม 15 ชม.= 1 คน) [C2]	150 คน	รองคณบดี ฝ่ายวิชาการฯ
PR1-KPI 3 ร้อยละของผู้สำเร็จการศึกษาที่ได้รับการรับรองสมรรถนะ (นับเฉพาะสาขาที่มีวิชาชีพ) [C3]	-	ไม่รับ เป้าหมาย

หมายเหตุ* การนับสะสมตั้งแต่ปีงบประมาณพ.ศ. 2565 เป็นต้นมา

Program 2 การนำมหาวิทยาลัยสู่การเป็นที่ยอมรับในระดับสากล		
Obj. สร้างการรับรู้ในตราสัญลักษณ์มหาวิทยาลัยในระดับสากล		
ผลสัมฤทธิ์	ปีงบประมาณ พ.ศ. 2567	หมายเหตุ/ ผู้รับผิดชอบ
PR2-KPI 1 จำนวนกิจกรรมหรือโครงการที่ดำเนินการร่วมกับมหาวิทยาลัยที่ถูกจัดลำดับใน 500 ลำดับแรกของโลก [C4]	-	ไม่รับ เป้าหมาย
PR2-KPI 2 จำนวนครั้งในการนำเสนอตราสัญลักษณ์มหาวิทยาลัยในกิจกรรมระดับสากล [C5]	6 ครั้ง	รองคณบดี ฝ่ายวิชาการฯ /ผู้ช่วยคณบดี ฝ่ายวิจัยฯ
PR2-KPI 3 จำนวน Visiting Professor/Visiting Scholar [C6]	1 คน	รองคณบดี ฝ่ายวิชาการฯ
PR2-KPI 4 จำนวนผู้เรียนในระดับปริญญาตรีขึ้นไปที่เป็นชาวต่างชาติ [C7] ***คณะไม่ต้องรายงาน	-	ไม่รับ เป้าหมาย
PR2-KPI 5 จำนวนกิจกรรมที่สอดคล้องกับ SDG และมีการนำเสนอเป็นภาษาอังกฤษบนเว็บไซต์ sustainability.buu.ac.th [C8]	2 กิจกรรม	รองคณบดี ฝ่ายวิชาการฯ /ผู้ช่วยคณบดี ฝ่ายวิจัยฯ

Program 3 พัฒนากำลังคนระดับสูงรองรับระบบเศรษฐกิจในพื้นที่ภาคตะวันออก		
Obj. พัฒนาหลักสูตรสร้างกำลังคนระดับสูงจากความต้องการของระบบเศรษฐกิจในพื้นที่		
ผลสัมฤทธิ์	ปีงบประมาณ พ.ศ. 2567	หมายเหตุ/ ผู้รับผิดชอบ
PR 3-KPI 1 จำนวนสถานประกอบการที่รับนิสิตเข้าโครงการ CWIE / EEC model (นับสะสม) [C9]	40 แห่ง	รองคณบดี ฝ่ายวิชาการฯ
PR 3-KPI 2 ร้อยละของสถานประกอบการในพื้นที่ภาคตะวันออกที่รับนิสิตเข้าโครงการ CWIE/EEC model [C10]	ร้อยละ 50	รองคณบดี ฝ่ายวิชาการฯ

หมายเหตุ* การนับสะสมตั้งแต่ปีงบประมาณพ.ศ. 2565 เป็นต้นมา

Program 4 ส่งเสริมการเรียนรู้ตลอดชีวิตและทักษะอนาคต		
Obj. พัฒนาและส่งเสริมการเรียนรู้ตลอดชีวิตและทักษะอนาคต		
ผลสัมฤทธิ์	ปีงบประมาณ พ.ศ. 2567	หมายเหตุ/ ผู้รับผิดชอบ
PR 4-KPI 1 จำนวนรายวิชา BUU – MOOCs (นับสะสม)* [C11] ***คณะไม่ต้องรายงาน	1 วิชา (สะสม เป็น 6 วิชา)	รองคณบดี ฝ่ายวิชาการฯ
PR4-KPI 2 จำนวนผู้ใช้บริการ BUU – MOOCs [C12] ***คณะไม่ต้องรายงาน	120 คน	รองคณบดี ฝ่ายวิชาการฯ
PR4-KPI 3 จำนวนผู้ใช้บริการระบบ Credit Bank [C13] ***คณะไม่ต้องรายงาน	-	ไม่รับ เป้าหมาย

หมายเหตุ* การนับสะสมตั้งแต่ปีงบประมาณพ.ศ. 2565 เป็นต้นมา

Program 5 พัฒนาผู้ประกอบการหรือนวัตกรรม		
Obj. พัฒนาหลักสูตรสำหรับการพัฒนาผู้ประกอบการ		
ผลสัมฤทธิ์	ปีงบประมาณ พ.ศ. 2567	หมายเหตุ/ ผู้รับผิดชอบ
PR5-KPI 1 จำนวนหลักสูตรเฉพาะที่มีปริญญา (Degree program) ที่ใช้เทคโนโลยี/นวัตกรรมเพื่อพัฒนาความเป็นผู้ประกอบการ [C14]	2 หลักสูตร	รองคณบดี ฝ่ายวิชาการฯ /ประธาน สาขา
PR5-KPI 2 จำนวนผู้เรียนที่ผ่านการอบรมหลักสูตรประกาศนียบัตร (Non-degree) ที่มีการดำเนินงานตามรูปแบบ EEC model/CWIE [C15]	50 คน	รองคณบดี ฝ่ายวิชาการฯ /ประธาน สาขา
PR5-KPI 3 จำนวนนิสิตและศิษย์เก่าที่เป็นผู้ประกอบการ (5ปีสะสม) [C16]	35 คน	รองคณบดี ฝ่ายวิชาการฯ /ผู้ช่วยคณบดี ฝ่ายประกันฯ
PR5-KPI 4 จำนวนงบประมาณจากแหล่งทุนภายนอกสนับสนุนสร้างผู้ประกอบการใหม่ [C17]	1 ล้านบาท	ผู้ช่วยคณบดี ฝ่ายวิจัยฯ

Platform 2 การเป็นกลไกหลักในการขับเคลื่อนอุตสาหกรรมเป้าหมายและเป็นที่พึ่ง ในการพัฒนาพื้นที่ภาคตะวันออกอย่างยั่งยืน

เป้าหมายและผลสัมฤทธิ์ที่สำคัญ (Objectives and Key Results : OKRs)

เป้าหมาย Obj.1 เป็นสถาบันอุดมศึกษาหลักในการสนับสนุนอุตสาหกรรมเป้าหมายในพื้นที่ภาคตะวันออก ด้วยงานวิจัยและนวัตกรรม

ผลสัมฤทธิ์ที่สำคัญ (ตัวชี้วัดประเด็นยุทธศาสตร์)

PL 2 Obj1-KPI 1 จำนวนผลงานหรือกิจกรรมสนับสนุนอุตสาหกรรม (ที่ปรึกษา/ช่วยเหลือ) [B8]

PL 2 Obj1-KPI 2 จำนวนผลงานวิจัยและนวัตกรรมที่มี TRL ระดับ 7 ขึ้นไป [B9]

PL 2 Obj1-KPI 3 ร้อยละของจำนวนอาจารย์และนักวิจัยที่ไปถ่ายทอด/แลกเปลี่ยนความรู้สู่ภาคธุรกิจ/อุตสาหกรรม (Talent Mobility)

กลยุทธ์ (โปรแกรม) ที่สนับสนุน

Program 6 พัฒนาขีดความสามารถในการแข่งขันของผู้ประกอบการภาคตะวันออกด้วยวิทยาศาสตร์วิจัยและนวัตกรรม

Program 7 ยกระดับคุณภาพและความเป็นสากลของงานวิจัยผ่านความร่วมมือการทำวิจัยกับสถาบันการศึกษาจากต่างประเทศ

เป้าหมาย Obj.2 เป็นสถาบันอุดมศึกษาหลักในการพัฒนาพื้นที่เชิงเศรษฐกิจสังคม ตามเป้าหมายการพัฒนาอย่างยั่งยืน

ผลสัมฤทธิ์ที่สำคัญ (ตัวชี้วัดประเด็นยุทธศาสตร์)

PL2 Obj2-KPI 1 จำนวนกิจกรรมที่นำองค์ความรู้และนวัตกรรมที่นำไปใช้ในการพัฒนาพื้นที่ [B11]

PL2 Obj2-KPI 2 จำนวนงานวิจัย/งานสร้างสรรค์/โครงการบริการวิชาการ ที่ก่อให้เกิดผลกระทบการพัฒนาอย่างยั่งยืน (SDG related) [B12]

กลยุทธ์ (โปรแกรม) ที่สนับสนุน

Program 8 พัฒนาเศรษฐกิจฐานรากภาคตะวันออกด้วยงานวิจัยและนวัตกรรม

ค่าเป้าหมายกลยุทธ์ (Key Result) รายปี ที่สนับสนุนแพลตฟอร์มที่ 2

Program 6 พัฒนาขีดความสามารถในการแข่งขันของผู้ประกอบการภาคตะวันออกด้วยวิทยาศาสตร์วิจัยและนวัตกรรม		
Obj. ส่งเสริมการเพิ่มระดับเทคโนโลยีและขีดความสามารถในการแข่งขันของผู้ประกอบการ		
ผลสัมฤทธิ์	ปีงบประมาณ พ.ศ. 2567	หมายเหตุ/ ผู้รับผิดชอบ
PR6-KPI 1 จำนวนสถานประกอบการ/ผู้ประกอบการที่ได้รับการรับการพัฒนา (outside in และ inside out) [C18]	55 ราย	ผู้ช่วยคณบดีฝ่ายวิจัยฯ
PR6-KPI 2 Industrial income (ล้านบาท) [C19] (นับรวมบริการวิชาการจากระบบ e project)	0.5 ล้านบาท	ผู้ช่วยคณบดีฝ่ายวิจัยฯ
PR6-KPI 3 จำนวนความร่วมมือเพื่อพัฒนาผู้ประกอบการและส่งเสริมการสร้างนวัตกรรม [C20]	1 ความร่วมมือ	ผู้ช่วยคณบดีฝ่ายวิจัยฯ
PR6-KPI 4 งบประมาณการพัฒนาเทคโนโลยี/นวัตกรรมเพื่อพัฒนาความเป็นผู้ประกอบการของสถาบัน อุดมศึกษา (ล้านบาท) [C21]	1 ล้านบาท	ผู้ช่วยคณบดีฝ่ายวิจัยฯ

Program 7 ยกระดับคุณภาพและความเป็นสากลของงานวิจัยผ่านความร่วมมือการทำวิจัยกับสถาบันการศึกษาจากต่างประเทศ		
Obj. การเพิ่มจำนวนการอ้างอิงผลงานวิจัยของมหาวิทยาลัย		
ผลสัมฤทธิ์	ปีงบประมาณ พ.ศ. 2567	หมายเหตุ/ ผู้รับผิดชอบ
PR7-KR1 จำนวนงานวิจัยที่มีความร่วมมือกับสถาบันการศึกษาต่างชาติ และเผยแพร่ในฐานข้อมูล Scopus/ISI ควอไทล์ 1-4 [C22]	3 งาน	ผู้ช่วยคณบดีฝ่ายวิจัยฯ
PR7-KR2 ร้อยละของจำนวนนักวิจัยที่มีค่าเฉลี่ยดัชนีคุณภาพ (H-index) รวมเท่ากับ 10 ขึ้นไป [C23]	-	ไม่รับเป้าหมาย

Program 8 พัฒนาเศรษฐกิจฐานรากภาคตะวันออกด้วยงานวิจัยและนวัตกรรม		
Obj. เพิ่มรายได้หมุนเวียนให้กับชุมชน		
ผลสัมฤทธิ์	ปีงบประมาณ พ.ศ. 2567	หมายเหตุ/ ผู้รับผิดชอบ
PR8-KR1 ร้อยละของครัวเรือนที่เข้าร่วมโครงการ ที่มีรายได้เพิ่มขึ้นโดยเฉลี่ยตั้งแต่ 5,000 บาท ขึ้นไป/ครัวเรือน/ปี [C24]	ร้อยละ 75	ผู้ช่วยคณบดีฝ่ายวิจัยฯ

แพลตฟอร์ม 3 การพัฒนาสู่องค์กรประสิทธิภาพสูงเพื่อการเติบโตอย่างยั่งยืน

เป้าหมายและผลสัมฤทธิ์ที่สำคัญ (Objectives and Key Results : OKRs)

เป้าหมาย Obj.1 เป็นองค์กรที่มีการบริหารจัดการ ที่มีผลการดำเนินงานที่ดีและมีประสิทธิภาพสูง
ผลสัมฤทธิ์ที่สำคัญ (ตัวชี้วัดประเด็นยุทธศาสตร์)

PL3-KPI 1 คะแนนการประเมินการประกันคุณภาพการศึกษาภายในระดับสถาบันตามเกณฑ์ EdPEx

PL3-KPI 2 การเติบโตของเงินรายได้ (ร้อยละการเติบโตของเงินรายได้มหาวิทยาลัยจากแหล่งเงินรายได้)

PL3-KPI 3 คะแนนการประเมิน Green University

กลยุทธ์ (โปรแกรม) ที่สนับสนุน

Program 9 มุ่งสู่องค์กรที่มีการบริหารจัดการเป็นเลิศ

Program 10 พัฒนาระบบบริหารประสิทธิภาพรายรับ - รายจ่าย

Program 11 การบริหารจัดการมหาวิทยาลัยสีเขียว

ค่าเป้าหมายกลยุทธ์ (Key Result) รายปี ที่สนับสนุนแพลตฟอร์มที่ 3

Program 9 มุ่งสู่องค์กรที่มีการบริหารจัดการเป็นเลิศ		
Obj. เพิ่มประสิทธิภาพการบริหารงานขององค์กร		
ผลสัมฤทธิ์	ปีงบประมาณ	หมายเหตุ/ผู้รับผิดชอบ
	พ.ศ. 2567	
PR9-KPI 1 จำนวนส่วนงานที่ได้รับคะแนนการประเมินคุณภาพการศึกษาภายในระดับส่วนงานตามเกณฑ์ EdPEx 200 คะแนนขึ้นไป [C25] ***คณะไม่ต้องรายงาน	1 คณะ	ผู้ช่วยคณบดีฝ่ายประกันฯ
PR9-KPI 2 มีระบบพัฒนาทรัพยากรมนุษย์ (Human Resource Development) [C26] ***คณะไม่ต้องรายงาน	-	ไม่รับเป้าหมาย
PR9-KPI 3 SA ร้อยละของบุคลากรที่มีตำแหน่งทางวิชาการ / ชำนาญการ	ร้อยละ 35	รองคณบดีฝ่ายงานบริหาร

Program 10 พัฒนาระบบบริหารประสิทธิภาพรายรับ - รายจ่าย		
Obj. สร้างความมั่นคงทางการเงินขององค์กร		
ผลสัมฤทธิ์	ปีงบประมาณ	หมายเหตุ/ผู้รับผิดชอบ
	พ.ศ. 2567	
PR10-KR1 จำนวนส่วนงานที่มีการบริหารเงินโดยมีรายจ่ายไม่เกินกว่ารายได้ [C27] ***คณะไม่ต้องรายงาน	1 คณะ	ผู้ช่วยคณบดีฝ่ายงานบริหาร
PR10-KPI 2 จำนวนส่วนงานที่ผ่านเกณฑ์ NI – 12 (Net Income 12 %) [C28] ***คณะไม่ต้องรายงาน	1 คณะ	ผู้ช่วยคณบดีฝ่ายงานบริหาร

Program 11 การบริหารจัดการมหาวิทยาลัยสีเขียว		
Obj. สนับสนุนให้มหาวิทยาลัยมีการบริหารจัดการมหาวิทยาลัยสีเขียว		
ผลสัมฤทธิ์	ปีงบประมาณ	หมายเหตุ/ผู้รับผิดชอบ
	พ.ศ. 2567	
PR11-KR1 จำนวนกิจกรรม/โครงการที่เกี่ยวข้องกับการดำเนินงานด้านมหาวิทยาลัยสีเขียว [C29]	5 โครงการ	ผู้ช่วยคณบดีฝ่ายกิจการพิเศษ
PR11-KPI 2 จำนวนงบประมาณที่เกี่ยวข้องกับการสร้างความยั่งยืน (green university) (ล้านบาท) [C30]	0.03 ล้านบาท	ผู้ช่วยคณบดีฝ่ายกิจการพิเศษ

ส่วนที่ 4

โครงการและกิจกรรมเพื่อสนับสนุนแผนกลยุทธ์คณะวิทยาศาสตร์และศิลปศาสตร์

เพื่อเป็นการดำเนินงานให้บรรลุเป้าประสงค์วิสัยทัศน์ ค่านิยมของคณะฯ Platforms และ Program คณะฯ ในปีงบประมาณ พ.ศ. 2567 จึงได้กำหนดชุดโครงการเพื่อการขับเคลื่อนสู่การปฏิบัติ ทั้งนี้จะมีการปรับเปลี่ยนตามแผนปฏิบัติการในแต่ละปีงบประมาณ ซึ่งมีรายละเอียดดังต่อไปนี้

วิสัยทัศน์ (Vision)

Platform1-KRs	โครงการ	ผู้รับผิดชอบ	ช่วงเวลาจัดโครงการ	หมายเหตุ
VS1 ความพึงพอใจของผู้ใช้บัณฑิต อยู่ในระดับดี (เป้าหมายปีงบประมาณ 67 คือ ร้อยละ 80)	[67EBC01] โครงการเตรียมความพร้อมสู่โลกการทำงาน ‘Step Up To The Professional World’	อ.สุทธิรักษ์ สุวรรณเดชา	มีค 67	
VS2 จำนวนผลงานวิจัย หรือผลงานสร้างสรรค์/นวัตกรรม หรือการบริการวิชาการที่นำไปใช้ประโยชน์อย่างเป็นรูปธรรม ซึ่งเกิดจากการ บูรณาการศาสตร์ต่าง ๆ ภายในคณะ หรือมหาวิทยาลัย (เป้าหมาย ปีงบประมาณ 66 คือ 3 กิจกรรม)	[67RE02] โครงการวันวิทยาศาสตร์แห่งชาติ	ผศ.ดร.เมธินี จามกระโทก	สค 67	
	[67RE07] กิจกรรมส่งเสริมนำผลการวิจัยไปใช้แก้พัฒนาเชิงพื้นที่	อ.ลักขมณ บุญมา	กพ 67	
	[67RE09] โครงการ Open House	ผศ.ดร.เมธินี จามกระโทก	สค 67	
VS3 ร้อยละของบุคลากรที่ได้รับการพัฒนาในคณะอย่างต่อเนื่องและเป็นรูปธรรม (เป้าหมายปีงบประมาณ 67 คือ ร้อยละ 80)	[67AC02] โครงการการพัฒนาคณาจารย์ – ด้านหลักสูตร / การเรียนการสอน / ด้านวิชาการ	ผศ.ธนทร์รัฐ นาคทั้ง / ดร.วิจิตรา โหราเรือง	พค 67	
	[67RE08] กิจกรรมคลินิกวิจัยเพื่อให้คำปรึกษาด้านการทำวิจัยและการขอตำแหน่งทางวิชาการ	ฝ่ายงานวิจัย	พค 67	
	[67ATG14] โครงการประชุมวิชาการ คณะวิทยาศาสตร์และศิลปศาสตร์ ครั้งที่ 4	ผศ.ดร.เมธินี จามกระโทก	เมย 67	
	[67SF05] โครงการจัดการเรียนรู้ (KM) สำหรับพนักงานสายสนับสนุน	นายสิริวิทย์ มุสิกพงศ์	มีค 67	
VS4 ร้อยละของจำนวนหลักสูตรที่ผ่านเกณฑ์มาตรฐานการจัดการศึกษาของประเทศ ในระดับดี (เป้าหมายปีงบประมาณ 67 คือ ร้อยละ 80)	[67AC11] กิจกรรมการเตรียมความพร้อมการยกระดับสหกิจศึกษา เพื่อสู่ CWIE	ดร.สิริสุตา บัวทองเกื้อ	เมย 67	
	[67ATG12] โครงการเสริมทักษะความรู้พื้นฐานทางด้านวิชาการ เพื่อนิสิตวิทย์-ศิลป์	ผศ.ดร.เมธินี จามกระโทก	มิย 67	
VS5 ร้อยละของนิสิตที่เข้าร่วมกิจกรรมการพัฒนาทักษะแห่งศตวรรษที่ 21	[67AC03] โครงการพัฒนาทักษะศตวรรษที่ 21 สำหรับนิสิต	ดร.อุไรวรรณ บัวตุม / ดร.นิสาชล เทศศรี	กพ 67	

Platform1-KRs	โครงการ	ผู้รับผิดชอบ	ช่วงเวลาจัดโครงการ	หมายเหตุ
(เป้าหมายปีงบประมาณ 67 คือ ร้อยละ 100)	[67ST07] โครงการส่งเสริมอัตลักษณ์และพัฒนาทักษะชีวิต นิสิตใหม่ วิทยา-ศิลป์	ผศ.ดร.สุคนทิพย์ เถาว์โมลา	มีย 67	

ภารกิจคณะวิทยาศาสตร์และศิลปศาสตร์

เป้าหมายผลผลิต	โครงการ/กิจกรรม	ผู้รับผิดชอบ	ช่วงเวลาจัดโครงการ	หมายเหตุ
1. ด้านการผลิตบัณฑิต				
D1-1 จำนวนนักศึกษาเข้าใหม่ ระดับปริญญาตรี (เป้าหมายปีงบประมาณ 67 คือ 260 คน)	[67AC04] โครงการพัฒนาการ ต่อเนื่องเชื่อมโยงหลักสูตรขั้นพื้นฐานกับ อาชีวศึกษาและอุดมศึกษา (ประชาสัมพันธ์รายวิชา MOOC / Credit Bank)	ดร.วชิราภรณ์ ศรีพุทธ / อ.พลอยไพลิน ยอดคำ / อ.ศตวรรษ ไชยสิทธิ์	ตค 66	
	[67RE09] โครงการ Open House	ผศ.ดร.เมธินี จามกระโทก	สค 67	
	[67EX01] โครงการประชาสัมพันธ์ผ่าน Social media	อ.ธันนัท สักวาลย์	ตค 66	
	[67EX02] โครงการ Road Show	อ.ธันนัท สักวาลย์	ตค 66	
D1-2 จำนวนนักศึกษาทั้งหมด (เป้าหมายปีงบประมาณ 67 คือ 750 คน)	[67ST07] โครงการส่งเสริมอัตลักษณ์และพัฒนาทักษะชีวิต นิสิตใหม่ วิทยา-ศิลป์	ผศ.ดร.สุคนทิพย์ เถาว์โมลา	มีย 67	
	[67ST12] โครงการสีสนัยามเย็น	ผศ.ดร.สุคนทิพย์ เถาว์โมลา	ธค 66	
	[67IT10] โครงการปรับพื้นฐานและติดตามผลการเรียนนิสิตกลุ่มเสี่ยง	ดร.กัลยารัตน์ เขียวชาญ	ธค 66	
D1-3 จำนวนผู้สำเร็จการศึกษา (เป้าหมายปีงบประมาณ 67 คือ 150 คน)	[67BA07] กิจกรรมให้คำปรึกษาด้านการหางาน	อ.ภญญภัส พฤชากิจ	ตค 66	
	[67LBT07] โครงการทำเนียบศิษย์เก่า LBT (LBT Alumni)	อ.ธันนัท สักวาล	พค 67	
	[67EBC01] โครงการเตรียมความพร้อมสู่โลกการทำงาน 'Step Up To The Professional World'	อ.สุทธิรักษ์ สุวรรณเดชา	มีค 67	
	[67EBC08] โครงการ On-Site Recruitment on Campus	อ.สุทธิรักษ์ สุวรรณเดชา	มีค 67	

เป้าหมายผลผลิต	โครงการ/กิจกรรม	ผู้รับผิดชอบ	ช่วงเวลาจัดโครงการ	หมายเหตุ
D1-4 ร้อยละของผู้สำเร็จการศึกษาได้งานทำ ศึกษาต่อ หรือประกอบอาชีพอิสระ ภายใน ระยะเวลา 1 ปี (เป้าหมายปีงบประมาณ 67 คือ ร้อยละ 80.00)	[67IT06] โครงการส่งเสริมการสอบมาตรฐานวิชาชีพทางเทคโนโลยี สารสนเทศ	ผศ.ดร.สมบัติ ฝอยทอง	ตค 66	
	[67IT15]โครงการจัดการทดสอบมาตรฐานฝีมือแรงงาน ด้านโปรแกรม สำนักงาน	ดร.อุไรวรรณ บัวตุม	ตค 66	
	[67LBT02]โครงการส่งเสริมการสอบคุณวุฒิวิชาชีพโลจิสติกส์ ด้าน Import-Export	อ.ปิยาภรณ์ รัตโนภาส	ตค 66	
	[67EBC01] โครงการเตรียมความพร้อมสู่โลกการทำงาน ‘Step Up To The Professional World’	อ.สุทธิรักษ์ สุวรรณเดชา	มีค 67	
	[67EBC06] โครงการจัดสอบโทอิค TOEIC	อ.ศตวรรษ ไชยสิทธิ์	กพ 67	
	[67EBC08] โครงการ On-Site Recruitment on Campus	อ.สุทธิรักษ์ สุวรรณเดชา	มีค 67	
D1-5 ร้อยละความพึงพอใจของนายจ้างที่มี ต่อผู้สำเร็จการศึกษา (เป้าหมายปีงบประมาณ 67 คือ ร้อยละ 80.00)	[67EBC01] โครงการเตรียมความพร้อมสู่โลกการทำงาน ‘Step Up To The Professional World’	อ.สุทธิรักษ์ สุวรรณเดชา	มีค 67	
	[67EBC08] โครงการ On-Site Recruitment on Campus	อ.สุทธิรักษ์ สุวรรณเดชา	มีค 67	
2. ด้านการวิจัย				
D2-1 จำนวนโครงการวิจัยจากเงินรายได้ ของส่วนงาน (เป้าหมายปีงบประมาณ 67 คือ 4 งานวิจัย)				
D2-2 จำนวนผลงานวิจัยตีพิมพ์ในรายงาน สืบเนื่องระดับชาติ (เป้าหมายปีงบประมาณ 67 คือ 10 งานวิจัย)				
D2-3 จำนวนผลงานวิจัยตีพิมพ์ในรายงาน สืบเนื่องระดับนานาชาติ	[67RE03] โครงการผลักดันงานวิจัยจากความร่วมมือกับ สถาบันการศึกษาต่างชาติ หรือ MOU ด้านการวิจัย	อ.ภานุพงศ์ ศีลสังวร	มีค 67	

เป้าหมายผลผลิต	โครงการ/กิจกรรม	ผู้รับผิดชอบ	ช่วงเวลาจัดโครงการ	หมายเหตุ
(เป้าหมายปีงบประมาณ 67 คือ 2 งานวิจัย)				
D2-4 จำนวนผลงานวิจัยตีพิมพ์ในวารสารระดับชาติ (เป้าหมายปีงบประมาณ 67 คือ 6 งานวิจัย)				
D2-5 จำนวนผลงานวิจัยตีพิมพ์ในวารสารระดับนานาชาติ (เป้าหมายปีงบประมาณ 67 คือ 5 งานวิจัย)	[67RE03] โครงการผลักดันงานวิจัยจากความร่วมมือกับสถาบันการศึกษาต่างชาติ หรือ MOU ด้านการวิจัย	อ.ภานุพงศ์ ศीलสังวร	มีค 67	
3. ด้านการบริการวิชาการ				
D3-1 จำนวนโครงการบริการวิชาการ (เป้าหมายปีงบประมาณ 67 คือ 6 โครงการ)	[67RE02] โครงการวันวิทยาศาสตร์แห่งชาติ	ผศ.ดร.เมธิณี จามกระโทก	สค 67	
	[67RE04] โครงการคืนชีวิตกล้วยไม้ไทยสู่ป่าธรรมชาติ	นางสาววลัยลักษณ์ ถึงคุณ	ธค 66	
	[67RE09]โครงการ Open House (ร่วมวันวิทย์)	ผศ.ดร.เมธิณี จามกระโทก	สค 67	
	[67RE10]โครงการอบรมเพาะเห็ดเศรษฐกิจ (บริการวิชาการ เก็บเงินผู้อบรม)	ผศ.ดร.สุพรรณิการ์ สมใจเพ็ง	เมย 67	
	[67RE11]โครงการอบรมการแปรรูปวัตถุดิบจันทบุรี (บริการวิชาการ เก็บเงินผู้อบรม)	ดร.ปริญดา สิทธิศาสตร์	พย 66	
	[67RE12]โครงการทดสอบปัจจัยการผลิตพืช (ความร่วมมือกับฝรั่งเศส)	ผศ.ดร.ยศพล ผลาผล	ตค 66	
	[67AT03] โครงการบัณฑิตพันธุ์ใหม่หลักสูตรเทคโนโลยีและการจัดการผลิตทุเรียนยุคใหม่ (Durian Academy)	ผศ.ดร.ยศพล ผลาผล	พย 66	
	[67AT05] โครงการผลิตกล้าพันธุ์ทุเรียนเพื่อจำหน่าย	ผศ.ดร.ยศพล ผลาผล	ตค 66	
	[67AT08]AT1 โครงการตรวจวินิจฉัยโรคพืช	ดร.ภาวิณี สุทธิวิริยะ	ตค 66	
D3-2 จำนวนผู้รับบริการ (เป้าหมายปีงบประมาณ 67 คือ 2,000 คน)	[67RE02] โครงการวันวิทยาศาสตร์แห่งชาติ	ผศ.ดร.เมธิณี จามกระโทก	สค 67	
	[67RE04] โครงการคืนชีวิตกล้วยไม้ไทยสู่ป่าธรรมชาติ	นางสาววลัยลักษณ์ ถึงคุณ	ธค 66	

เป้าหมายผลผลิต	โครงการ/กิจกรรม	ผู้รับผิดชอบ	ช่วงเวลาจัดโครงการ	หมายเหตุ
	[67RE09]โครงการ Open House	ผศ.ดร.เมธิณี จามกระโทก	สค 67	
	[67RE10]โครงการอบรมเพาะเห็ดเศรษฐกิจ	ผศ.ดร.สุพรรณิการ์ สมใจเพ็ง	เมย 67	
	[67RE11]โครงการอบรมการแปรรูปวัตถุดิบจันทบุรี	ดร.ปริญดา สิริศาสตร์	พย 66	
	[67RE12]โครงการทดสอบปัจจัยการผลิตพืช (ความร่วมมือกับฝรั่งเศส)	ผศ.ดร.ยศพล ผลาผล	ตค 66	
	[67AT03] โครงการบัณฑิตพันธุ์ใหม่หลักสูตรเทคโนโลยีและการจัดการผลิตทุเรียนยุคใหม่ (Durian Academy)	ผศ.ดร.ยศพล ผลาผล	พย 66	
	[67AT05] โครงการผลิตกล้าพันธุ์ทุเรียนเพื่อจำหน่าย	ผศ.ดร.ยศพล ผลาผล	ตค 66	
	[67AT08]AT1 โครงการตรวจวินิจฉัยโรคพืช	ดร.ภาวิณี สุทธิวิริยะ	ตค 66	
D3-3 รายได้จากการให้บริการวิชาการ (เป้าหมายปีงบประมาณ 67 คือ 1 ล้านบาท)	[67AT05] โครงการผลิตกล้าพันธุ์ทุเรียนเพื่อจำหน่าย	ผศ.ดร.ยศพล ผลาผล	ตค 66	
	[67AT08]AT1 โครงการตรวจวินิจฉัยโรคพืช	ดร.ภาวิณี สุทธิวิริยะ	ตค 66	
4. ด้านการดำเนินงานศิลปวัฒนธรรม				
D4-1 จำนวนโครงการทำนุบำรุง ศิลปวัฒนธรรม (เป้าหมายปีงบประมาณ 67 คือ 2 โครงการ)	[67ST05] โครงการทำบุญในวันคล้ายวันสถาปนาคณะวิทยาศาสตร์และ ศิลปศาสตร์ ปี พ.ศ. 2567	อ.ภาณุพงศ์ ศीलสังวรณ	กย 67	
	[67ST13] โครงการศุภกรรมใจ ใส่ผ้าไทยพื้นบ้าน	ผศ.ดร.สมบัติ ฝอยทอง	กค 67	
D4-2 จำนวนผู้รับบริการ (เป้าหมายปีงบประมาณ 67 คือ 300 คน)	[67ST05] โครงการทำบุญในวันคล้ายวันสถาปนาคณะวิทยาศาสตร์และ ศิลปศาสตร์ ปี พ.ศ. 2567	อ.ภาณุพงศ์ ศीलสังวรณ	กย 67	
	[67ST13] โครงการศุภกรรมใจ ใส่ผ้าไทยพื้นบ้าน	ผศ.ดร.สมบัติ ฝอยทอง	กค 67	
9. ด้านการดำเนินงานตามแผนยุทธศาสตร์				
D9-1 ร้อยละความสำเร็จของการดำเนินงาน ตามแผนยุทธศาสตร์ (เป้าหมายปีงบประมาณ 67 คือ ร้อยละ 80)				

Platform 1 การยกระดับคุณภาพการศึกษาสู่มาตรฐานสากลและการสร้างบุคลากรคุณภาพสนองต่อความต้องการของพื้นที่ภาคตะวันออก

Platform1-KRs	โครงการ	ผู้รับผิดชอบ	ช่วงเวลาจัดโครงการ	หมายเหตุ
PL1-Obj1 ยกระดับคุณภาพการศึกษาสู่มาตรฐานระดับสากล				
PL1-Obj1-KPI 1 จำนวนหลักสูตรมีปริญญาที่ได้รับการรับรองระดับสากล				ไม่รับเป้าหมาย
PL1-Obj1-KPI 2 จำนวนนิสิตแลกเปลี่ยน (inbound +outbound) ต่อจำนวนนิสิตทั้งหมด [B2] (เป้าหมายปีงบประมาณ 67 คือ 6 คน)	[67AC12] โครงการส่งนิสิตแลกเปลี่ยนภาษาและวัฒนธรรมในต่างประเทศ (out bound)	ฝ่ายวิเทศสัมพันธ์	เมย 67	
	[67AC15] กิจกรรมเตรียมความพร้อมการส่งนิสิตแลกเปลี่ยนภาษาและวัฒนธรรมในต่างประเทศ	ฝ่ายวิเทศสัมพันธ์	ธค 66	
	[67AC13]โครงการ แลกเปลี่ยนภาษาและวัฒนธรรมกับมหาวิทยาลัยต่างประเทศ (in bound)	ฝ่ายวิเทศสัมพันธ์	มิย 67	
	[67EBC09] โครงการแลกเปลี่ยนความร่วมมือทางวิชาการระยะสั้น (BUU Chan – UM Short Term Mobility Program)	ผศ.ธนนทร์รัฐ นาคทั้ง	มค - เมย 66	
	[67EBC12] โครงการแลกเปลี่ยนความร่วมมือทางวิชาการระยะสั้น 2566 (1st BUU Chan-UTM Short-Term Mobility Programme 2023)	ผศ.ธนนทร์รัฐ นาคทั้ง	ตค 66	
PL1-Obj1-KPI 3 จำนวนอาจารย์แลกเปลี่ยน (inbound +outbound) ต่อจำนวนอาจารย์ทั้งหมด [B3] (เป้าหมายปีงบประมาณ 67 คือ 1 คน)	[67AC13]โครงการ แลกเปลี่ยนภาษาและวัฒนธรรมกับมหาวิทยาลัยต่างประเทศ (in bound)	ฝ่ายวิเทศสัมพันธ์	มิย 67	

Platform 1 การยกระดับคุณภาพการศึกษาสู่มาตรฐานสากล และการสร้างบุคลากรคุณภาพ (Program 1 ถึง Program 2)

PL1-Obj1 ยกระดับคุณภาพการศึกษาสู่มาตรฐานระดับสากล

Program / KRs	โครงการ	ผู้รับผิดชอบ	ช่วงเวลาจัดโครงการ	หมายเหตุ
Program 1 ระบบพัฒนาสมรรถนะกำลังคนระดับสากล				
PR1-KPI 1 จำนวนหลักสูตรประกาศนียบัตร (Non-degree) เพื่อพัฒนาทักษะ (Re-skill/ Up-skill/New skill) (นับสะสม)* [C1] (เป้าหมายปีงบประมาณ 67 คือ 3 หลักสูตร)	[67AT03] โครงการบัณฑิตพันธุ์ใหม่หลักสูตรเทคโนโลยีและการจัดการผลิตทุเรียนยุคใหม่ (Durian Academy) พ.ศ. 2567	ผศ.ดร.ยศพล ผลาผล	พย 66	
PR1-KPI 2* จำนวนแรงงานที่เข้ารับการพัฒนาศักยภาพ (Re-skill / Up-skill/ New skill) (การอบรม 15 ชม.= 1 คน) [C2] (เป้าหมายปีงบประมาณ 67 คือ 150 คน)	[67AT03] โครงการบัณฑิตพันธุ์ใหม่หลักสูตรเทคโนโลยีและการจัดการผลิตทุเรียนยุคใหม่ (Durian Academy) พ.ศ. 2567	ผศ.ดร.ยศพล ผลาผล	พย 66	
PR1-KPI 3 ร้อยละของผู้สำเร็จการศึกษาที่ได้รับการรับรองสมรรถนะ (นับเฉพาะสาขาที่มีวิชาชีพ) [C3]				ไม่รับเป้าหมาย
Program 2 การนำมหาวิทยาลัยสู่การเป็นที่ยอมรับในระดับสากล				
PR2-KPI 1 จำนวนกิจกรรมหรือโครงการที่ดำเนินการร่วมกับมหาวิทยาลัยที่ถูกจัดลำดับใน 500 ลำดับแรกของโลก [C4]				ไม่รับเป้าหมาย
PR2-KPI 2 จำนวนครั้งในการนำเสนอตราสัญลักษณ์มหาวิทยาลัยในกิจกรรมระดับสากล [C5] (เป้าหมายปีงบประมาณ 67 คือ 6 ครั้ง)	[67RE01] กิจกรรมการส่งเสริมการนำเสนอตราสัญลักษณ์มหาวิทยาลัยในกิจกรรมระดับสากล	ผศ.ดร.สุพรรณิการ์ สมใจเพ็ง	มีค 67	
	[67AT06] โครงการ Webinar สาขาเทคโนโลยีการเกษตร (พระตระกูลบอง)	ดร.วิจิตร ไร่	ตค 66	

Program / KRs	โครงการ	ผู้รับผิดชอบ	ช่วงเวลาจัดโครงการ	หมายเหตุ
	[67IT11] โครงการ webinar ระดับนานาชาติด้าน business/economic/machine learning/AI/Data science	ดร.ภัทรพร ทองนิ่ม	กย 67	
	[67LBT06] โครงการ LBT Battle: Beer game แลกเปลี่ยนกับสถาบัน PIU	อ.ลักขมณ บุญมา	ตค 66	
	[67EBC09] โครงการแลกเปลี่ยนความร่วมมือทางวิชาการระยะสั้น (BUU Chan – UM Short Term Mobility Program) ปีงบประมาณ พ.ศ. 2567	ผศ.ธนทร์รัฐ นาคทั้ง	มค - เมย 66	
	[67EBC12] โครงการแลกเปลี่ยนความร่วมมือทางวิชาการระยะสั้น 2566 (1st BUU Chan-UTHM Short-Term Mobility Programme 2023)	ผศ.ธนทร์รัฐ นาคทั้ง	ตค 66	
PR2-KPI 3 จำนวน Visiting Professor/Visiting Scholar [C6] (เป้าหมายปีงบประมาณ 67 คือ 1 คน)	[67EBC09] โครงการแลกเปลี่ยนความร่วมมือทางวิชาการระยะสั้น (BUU Chan – UM Short Term Mobility Program) ปีงบประมาณ พ.ศ. 2567	ผศ.ธนทร์รัฐ นาคทั้ง	มค - เมย 66	
PR2-KPI 4 จำนวนผู้เรียนในระดับปริญญาตรีขึ้นไปที่เป็นชาวต่างชาติ [C7]				ไม่รับเป้าหมาย
PR2-KPI 5 จำนวนกิจกรรมที่สอดคล้องกับ SDG และมีการนำเสนอเป็นภาษาอังกฤษบนเว็บไซต์ sustainability.buu.ac.th [C8] (เป้าหมายปีงบประมาณ 67 คือ 2 กิจกรรม)	[67RE04] โครงการคืนชีวิตกล้วยไม้ไทยสู่ป่าธรรมชาติ	นางสาววลัยลักษณ์ ถึงคุณ	ธค 66	
	[67AT03] โครงการบัณฑิตพันธุ์ใหม่หลักสูตรเทคโนโลยีและการจัดการผลิตทุเรียนยุคใหม่ (Durian Academy) ปีงบประมาณ พ.ศ. 2567	ผศ.ดร.ยศพล ผลาผล	พย 66	

หมายเหตุ* การนับสะสมตั้งแต่ปีงบประมาณพ.ศ. 2565 เป็นต้นมา

Platform 1 การยกระดับคุณภาพการศึกษาสู่มาตรฐานสากลและการสร้างบุคลากรคุณภาพสนองต่อความต้องการของพื้นที่ภาคตะวันออก

Platform1-KRs	โครงการ	ผู้รับผิดชอบ	ช่วงเวลาจัดโครงการ	หมายเหตุ
PL1 Obj2 ผลิตภัณฑ์คุณภาพตอบสนองความต้องการพื้นที่ภาคตะวันออก				
PL1 Obj2-KPI 1* จำนวนหลักสูตรประกาศนียบัตร (Non-degree) ที่มีการดำเนินงานตามรูปแบบ EEC model (นับสะสม)* [B4] (เป้าหมายปีงบประมาณ 67 คือ 1 หลักสูตร)	[67AT03] โครงการบัณฑิตพันธุ์ใหม่หลักสูตรเทคโนโลยีและการจัดการผลิตทุเรียนยุคใหม่ (Durian Academy) ปีงบประมาณ พ.ศ. 2567	ผศ.ดร.ยศพล ผลาผล	พย 66	
PL1 Obj2-KPI 2 ร้อยละของหลักสูตรปริญญาตรีที่มีการจัดการเรียนการสอนตามแนวทางของ CWIE / EEC model [B5] (เป้าหมายปีงบประมาณ 67 คือ ร้อยละ 80)	[67AC11] กิจกรรมการเตรียมความพร้อมการยกระดับสหกิจศึกษา เพื่อสู่ CWIE	ดร.สิริสุดา บัวทองเกื้อ	เมย 67	
PL1 Obj2-KPI 3 อัตราการได้งานทำของบัณฑิตในพื้นที่บริการของมหาวิทยาลัย [B6] (เป้าหมายปีงบประมาณ 67 คือ ร้อยละ 80)	[67IT15] โครงการจัดการทดสอบมาตรฐานฝีมือแรงงาน ด้านโปรแกรมสำนักงาน	ดร.อุไรวรรณ บัวตุม	ตค 66	
	[67BA07] กิจกรรมให้คำปรึกษาด้านการหางาน	อ.ภัญญภัส พงกษากิจ	ตค 66	
	[67LBT02] โครงการส่งเสริมการสอบคุณวุฒิวิชาชีพโลจิสติกส์ ด้าน Import-Export	อ.ปิยาภรณ์ รัตโนภาส	ตค 66	
	[67EBC06] โครงการจัดสอบโทอิค TOEIC	อ.ศตวรรษ ไชยสิทธิ์	กพ 67	
	[67EBC08] โครงการ On-Site Recruitment on Campus	อ.สุทธิรักษ์ สุวรรณเดชา	มีค 67	
PL1 Obj2-KPI 4 ระดับความพึงพอใจของผู้ใช้บัณฑิต [B7] (เป้าหมายปีงบประมาณ 67 คือ ระดับ 4.5)	[67EBC01] โครงการเตรียมความพร้อมสู่โลกการทำงาน 'Step Up To The Professional World'	อ.สุทธิรักษ์ สุวรรณเดชา	มีค 67	

หมายเหตุ* การนับสะสมตั้งแต่ปีงบประมาณพ.ศ. 2565 เป็นต้นมา

Platform 1 การยกระดับคุณภาพการศึกษาสู่มาตรฐานสากล และการสร้างบุคลากรคุณภาพ (Program 1 ถึง Program 2)

PL1 Obj2 ผลิตบุคลากรคุณภาพตอบสนองความต้องการพื้นที่ภาคตะวันออก

Program / KRs	โครงการ	ผู้รับผิดชอบ	ช่วงเวลาจัดโครงการ	หมายเหตุ
Program 3 พัฒนากำลังคนระดับสูงรองรับระบบเศรษฐกิจในพื้นที่ภาคตะวันออก				
PR 3-KPI 1 จำนวนสถานประกอบการที่รับ นิสิตเข้าโครงการ CWIE / EEC model (นับสะสม)* [C9] (เป้าหมายปีงบประมาณ 67 คือ 40 แห่ง)				
PR 3-KPI 2 ร้อยละของสถานประกอบการ ในพื้นที่ภาคตะวันออกที่รับนิสิตเข้าโครงการ CWIE/EEC model [C10] (เป้าหมายปีงบประมาณ 67 คือ ร้อยละ 50)				
Program 4 ส่งเสริมการเรียนรู้ตลอดชีวิตและทักษะอนาคต				
PR 4-KPI 1 จำนวนรายวิชา BUU – MOOCs (นับสะสม) [C11] (เป้าหมายปีงบประมาณ 67 คือ 6 รายวิชา)	[67AC05] โครงการพัฒนารายวิชา MOOC	ดร.วชิราภรณ์ ศรีพุทธ / อ.จตุรนต์ แซ่ม้วน	พย 66	
PR4-KPI 2 จำนวนผู้ใช้บริการ BUU – MOOCs [C12] (เป้าหมายปีงบประมาณ 67 คือ 120 คน)	[67AC05] โครงการพัฒนารายวิชา MOOC	ดร.วชิราภรณ์ ศรีพุทธ / อ.จตุรนต์ แซ่ม้วน	พย 66	
PR4-KPI 3 จำนวนผู้ใช้บริการระบบ Credit Bank [C13]				ไม่รับเป้าหมาย
Program 5 พัฒนาผู้ประกอบการหรือนวัตกรรม				
PR5-KPI 1 จำนวนหลักสูตรเฉพาะที่มี ปริญญา (Degree program) ที่ใช้				

Program / KRs	โครงการ	ผู้รับผิดชอบ	ช่วงเวลาจัดโครงการ	หมายเหตุ
เทคโนโลยี/นวัตกรรมเพื่อพัฒนาความเป็นผู้ประกอบการ [C14] (เป้าหมายปีงบประมาณ 67 คือ 2 หลักสูตร)				
PR5-KPI 2 จำนวนผู้เรียนที่ผ่านการอบรมหลักสูตรประกาศนียบัตร (Non-degree) ที่มีการดำเนินงานตามรูปแบบ EEC model/ CWIE [C15] (เป้าหมายปีงบประมาณ 67 คือ 50 คน)	[67AT03] โครงการบัณฑิตพันธุ์ใหม่หลักสูตรเทคโนโลยีและการจัดการผลิตทุเรียนยุคใหม่ (Durian Academy) ปีงบประมาณ พ.ศ. 2567	ผศ.ดร.ยศพล ผลาผล	พย 66	
PR5-KPI 3 จำนวนนิสิตและศิษย์เก่าที่เป็นผู้ประกอบการ (5ปีสะสม) [C16] (เป้าหมายปีงบประมาณ 67 คือ 35 คน)				
PR5-KPI 4 จำนวนงบประมาณจากแหล่งทุนภายนอกสนับสนุนสร้างผู้ประกอบการใหม่ [C17] (เป้าหมายปีงบประมาณ 67 คือ 1 ล้านบาท)				

หมายเหตุ* การนับสะสมตั้งแต่ปีงบประมาณพ.ศ. 2565 เป็นต้นมา

Platform 2 การเป็นกลไกหลักในการขับเคลื่อนอุตสาหกรรมเป้าหมายและเป็นที่พึ่งในการพัฒนาพื้นที่ภาคตะวันออกอย่างยั่งยืน

Platform2-KRs	โครงการ	ผู้รับผิดชอบ	ช่วงเวลาจัดโครงการ	หมายเหตุ
PL 2 Obj1 เป็นสถาบันอุดมศึกษาหลักในการสนับสนุนอุตสาหกรรมเป้าหมายในพื้นที่ภาคตะวันออกด้วยงานวิจัยและนวัตกรรม				
PL 2 Obj1-KPI 1 จำนวนผลงานหรือกิจกรรมสนับสนุนอุตสาหกรรม (ที่ปรึกษา/ช่วยเหลือ) [B8] (เป้าหมายปีงบประมาณ 67 คือ 2 ผลงาน)				
PL 2 Obj1-KPI 2 จำนวนผลงานวิจัยและนวัตกรรมที่มี TRL ระดับ 7 ขึ้นไป [B9] (เป้าหมายปีงบประมาณ 67 คือ 1 ผลงาน)	[67RE07]กิจกรรมส่งเสริมนำผลการวิจัยไปใช้แก้พัฒนาเชิงพื้นที่	อ.ลักขมณ บุญมา	กพ 67	
PL 2 Obj1-KPI 3 ร้อยละของจำนวนอาจารย์และนักวิจัยที่ไปถ่ายทอด/แลกเปลี่ยนความรู้สู่ภาคธุรกิจ/อุตสาหกรรม (Talent Mobility)**				ไม่รับเป้าหมาย

Platform 2 การเป็นกลไกหลักในการขับเคลื่อนอุตสาหกรรมเป้าหมายและเป็นที่พึ่งในการพัฒนาพื้นที่ภาคตะวันออกอย่างยั่งยืน (Program 6 - Program 7)

Program / KRs	โครงการ	ผู้รับผิดชอบ	ช่วงเวลาจัดโครงการ	หมายเหตุ
Program 6 พัฒนาศักยภาพในการแข่งขันของผู้ประกอบการภาคตะวันออกด้วยวิทยาศาสตร์วิจัยและนวัตกรรม				
PR6-KPI 1 จำนวนสถานประกอบการ/ผู้ประกอบการที่ได้รับการรับการพัฒนา (outside in และ inside out) [C18] (เป้าหมายปีงบประมาณ 67 คือ 55 หน่วย)	[67RE07]กิจกรรมส่งเสริมนำผลการวิจัยไปใช้แก้พัฒนาเชิงพื้นที่	อ.ลักขมณ บุญมา	กพ 67	
	[67RE10]โครงการอบรมเพาะเห็ดเศรษฐกิจ (บริการวิชาการ เก็บเงินผู้อบรม)	ผศ.ดร.สุพรรณิการ์ สมใจเพ็ง	เมย 67	
	[67AT03] โครงการบัณฑิตพันธุ์ใหม่หลักสูตรเทคโนโลยีและการจัดการผลิตทุเรียนยุคใหม่ (Durian Academy) ปีงบประมาณ พ.ศ. 2567	ผศ.ดร.ยศพล ผลาผล	พย 66	

Program / KRs	โครงการ	ผู้รับผิดชอบ	ช่วงเวลาจัดโครงการ	หมายเหตุ
PR6-KPI 2 Industrial income (ล้านบาท) [C19] (นับรวมบริการวิชาการจากระบบ e-project) (เป้าหมายปีงบประมาณ 67 คือ 0.5 ล้านบาท)				
PR6-KPI 3 จำนวนความร่วมมือเพื่อพัฒนาผู้ประกอบการและส่งเสริมการสร้างนวัตกรรม [C20] (เป้าหมายปีงบประมาณ 67 คือ 1 ความร่วมมือ)				
PR6-KPI 4 งบประมาณการพัฒนาเทคโนโลยี/นวัตกรรมเพื่อพัฒนาความเป็นผู้ประกอบการของสถาบัน อุดมศึกษา (ล้านบาท) [C21] (เป้าหมายปีงบประมาณ 67 คือ 1 ล้านบาท)				
Program 7 ยกระดับคุณภาพและความเป็นสากลของงานวิจัยผ่านความร่วมมือการทำวิจัยกับสถาบันการศึกษาจากต่างประเทศ				
PR7-KR1 จำนวนงานวิจัยที่มีความร่วมมือกับสถาบันการศึกษาต่างชาติ และเผยแพร่ในฐานข้อมูล Scopus/ISI ครอบคลุม 1-4 [C22] (เป้าหมายปีงบประมาณ 67 คือ 3 งานวิจัย)	[67RE03] โครงการผลักดันงานวิจัยจากความร่วมมือกับสถาบันการศึกษาต่างชาติ หรือ MOU ด้านการวิจัย	อ.ภานุพงศ์ ศีลสังวร	มีค 67	
PR7-KR2 ร้อยละของจำนวนนักวิจัยที่มีค่าเฉลี่ยดัชนีคุณภาพ (H-index) รวมเท่ากับ 10 ขึ้นไป [C23]				ไม่รับเป้าหมาย

Platform 2 การเป็นกลไกหลักในการขับเคลื่อนอุตสาหกรรมเป้าหมายและเป็นที่พึ่งในการพัฒนาพื้นที่ภาคตะวันออกเฉียง

Platform2-KRs	โครงการ	ผู้รับผิดชอบ	ช่วงเวลาจัดโครงการ	หมายเหตุ
PL2 Obj2 เป็นสถาบันอุดมศึกษาหลักในการพัฒนาพื้นที่เชิงเศรษฐกิจสังคม ตามเป้าหมายการพัฒนาอย่างยั่งยืน				
PL2 Obj2-KPI 1 จำนวนกิจกรรมที่นำองค์ความรู้และนวัตกรรมที่นำไปใช้ในการพัฒนาพื้นที่ [B11] (เป้าหมายปีงบประมาณ 67 คือ 3 กิจกรรม)	[67RE07] กิจกรรมส่งเสริมนำผลการวิจัยไปใช้แก้พัฒนาเชิงพื้นที่	อ.ลักษณ บัญมา	กพ 67	
	[67AT08] โครงการตรวจวินิจฉัยโรคพืช	ดร.ภาวิณี สุทธิวิริยะ	ตค 66	
PL2 Obj2-KPI 2 จำนวนงานวิจัย/งานสร้างสรรค์/โครงการบริการวิชาการ ที่ก่อให้เกิดผลกระทบการพัฒนาอย่างยั่งยืน (SDG related) [B12] (เป้าหมายปีงบประมาณ 67 คือ 3 ผลงาน)	[67RE04] โครงการคืนชีวิตกล้วยไม้ไทยสู่ป่าธรรมชาติ	นางสาววลัยลักษณ์ ถึงคุณ	ธค 66	
	[67AT03] โครงการบัณฑิตพันธุ์ใหม่หลักสูตรเทคโนโลยีและการจัดการผลิตทุเรียนยุคใหม่ (Durian Academy) ปีงบประมาณ พ.ศ. 2567	ผศ.ดร.ยศพล ผลาผล	พย 66	

Platform 2 การเป็นกลไกหลักในการขับเคลื่อนอุตสาหกรรมเป้าหมายและเป็นที่พึ่งในการพัฒนาพื้นที่ภาคตะวันออกเฉียง (Program 8)

Program / KRs	โครงการ	ผู้รับผิดชอบ	ช่วงเวลาจัดโครงการ	หมายเหตุ
Program 8 พัฒนาเศรษฐกิจฐานรากภาคตะวันออกเฉียงด้วยงานวิจัยและนวัตกรรม				
PR8-KR1 ร้อยละของครัวเรือนที่เข้าร่วมโครงการ ที่มีรายได้เพิ่มขึ้นโดยเฉลี่ยตั้งแต่ 5,000 บาท ขึ้นไป/ครัวเรือน/ปี [C24] (เป้าหมายปีงบประมาณ 67 คือ ร้อยละ 75)	[67RE07] กิจกรรมส่งเสริมนำผลการวิจัยไปใช้แก้พัฒนาเชิงพื้นที่	อ.ลักษณ บัญมา	กพ 67	
	[67RE10] โครงการอบรมเพาะเห็ดเศรษฐกิจ	ผศ.ดร.สุพรรณิการ์ สมใจเพ็ง	เมย 67	

Platform 3 การพัฒนาสู่องค์กรประสิทธิภาพสูงเพื่อการเติบโตอย่างยั่งยืน

Platform1-KRs	โครงการ	ผู้รับผิดชอบ	ช่วงเวลาจัดโครงการ	หมายเหตุ
PL3 Obj1 เป็นองค์กรที่มีการบริหารจัดการที่มีผลการดำเนินงานที่ดีและมีประสิทธิภาพสูง				
PL3-KPI 1 คะแนนการประเมินการประกันคุณภาพการศึกษาภายในระดับสถาบันตามเกณฑ์ EdPEX				ไม่รับเป้าหมาย
PL3-KPI 2 การเติบโตของเงินรายได้ (ร้อยละการเติบโตของเงินรายได้มหาวิทยาลัยจากแหล่งเงินรายได้)				ไม่รับเป้าหมาย
PL3-KPI 3 คะแนนการประเมิน Green University				ไม่รับเป้าหมาย

Platform 3 การพัฒนาสู่องค์กรประสิทธิภาพสูงเพื่อการเติบโตอย่างยั่งยืน (Program 9 - Program 11)

Program / KRs	โครงการ	ผู้รับผิดชอบ	ช่วงเวลาจัดโครงการ	หมายเหตุ
Program 9 มุ่งสู่องค์กรที่มีการบริหารจัดการเป็นเลิศ				
PR9-KPI 1 จำนวนส่วนงานที่ได้รับคะแนนการประเมินคุณภาพการศึกษาภายในระดับส่วนงานตามเกณฑ์ EdPEX 200 คะแนนขึ้นไป [C25] (เป้าหมายปีงบประมาณ 67 คือ 1 คณะ)	[67MA01] โครงการทบทวนแผนปฏิบัติการ คณะวิทยาศาสตร์และศิลปศาสตร์ ปีงบประมาณ 2567	ผศ.ดร.ธนพล พุกเสิ่ง	เมย 67	
	[67MA05] โครงการจัดทำแผนยุทธศาสตร์และปฏิบัติการ คณะวิทยาศาสตร์และศิลปศาสตร์ ปีงบประมาณ 2568- 2571	ดร.พัชรีย์ ปริเปรมโมทย์	สค 67	
	[67MA06] กิจกรรมประเมินความพึงพอใจทุกด้านของบุคลากร	ดร.พัชรีย์ ปริเปรมโมทย์ / ผศ.ดร.ธนพล พุกเสิ่ง	เมย 67	
	[67MA07] กิจกรรมประเมินผลการบริหารด้วยหลักธรรมาภิบาล	ดร.พัชรีย์ ปริเปรมโมทย์ / ผศ.ดร.ธนพล พุกเสิ่ง	เมย 67	

Program / KRs	โครงการ	ผู้รับผิดชอบ	ช่วงเวลาจัดโครงการ	หมายเหตุ
	[67MA08] กิจกรรมติดตามการดำเนินงาน	ดร.พัชรี ปรีเปรมโมทย์	กย 67	
	[67MA10] กิจกรรมสำรวจความต้องการพัฒนาตนเองของบุคลากรคณะวิทยาศาสตร์และศิลปศาสตร์	ดร.พัชรี ปรีเปรมโมทย์	เมย 67	
	[67QA04] กิจกรรมติดตามการดำเนินงานตามแผนปฏิบัติการ	ผศ.ดร.ธนพล พุกเสิ่ง	ตค 66	
PR9-KPI 2 มีระบบพัฒนาทรัพยากรมนุษย์ (Human Resource Development) [C26]				ไม่รับเป้าหมาย
PR9-KPI 3 SA ร้อยละของบุคลากรที่มีตำแหน่งทางวิชาการ / ชำนาญการ (เป้าหมายปีงบประมาณ 67 คือ ร้อยละ 35)	[67RE08] กิจกรรมคลินิควิจัยเพื่อให้คำปรึกษาด้านการทำวิจัยและการขอตำแหน่งทางวิชาการ	ฝ่ายงานวิจัย	พค 67	
	[67MA04] โครงการพัฒนาและเตรียมความพร้อมในการเข้าสู่การกำหนดตำแหน่งทางวิชาการ คณะวิทยาศาสตร์และศิลปศาสตร์	ผศ.ธนทร์รัฐ นาคทั้ง	พย 66	
	[67SF05] โครงการจัดการเรียนรู้ (KM) สำหรับพนักงานสายสนับสนุน	นายสิริวิทย์ มุสิกพงศ์	มีค 67	
Program 10 พัฒนาระบบบริหารประสิทธิภาพรายรับ - รายจ่าย				
PR10-KR1 จำนวนส่วนงานที่มีการบริหารเงินโดยมีรายจ่ายไม่เกินกว่ารายได้ [C27] (เป้าหมายปีงบประมาณ 67 คือ 1 คณะ)	[67MA09] กิจกรรมติดตามการสร้างรายได้และการเบิกจ่ายงบประมาณรายไตรมาส	ดร.พัชรี ปรีเปรมโมทย์	กย 67	
PR10-KPI 2 จำนวนส่วนงานที่ผ่านเกณฑ์ NI – 12 (Net Income 12 %) [C28] (เป้าหมายปีงบประมาณ 67 คือ 1 คณะ)	[67MA09] กิจกรรมติดตามการสร้างรายได้และการเบิกจ่ายงบประมาณรายไตรมาส	ดร.พัชรี ปรีเปรมโมทย์	กย 67	
Program 11 การบริหารจัดการมหาวิทยาลัยสีเขียว				
PR11-KR1 จำนวนกิจกรรม/โครงการที่เกี่ยวข้องกับการดำเนินงานด้านมหาวิทยาลัยสีเขียว [C29]	[67IT04] โครงการ IT พัฒนาภูมิทัศน์	อ.วรวิทย์ พูลสวัสดิ์	กย 67	

Program / KRs	โครงการ	ผู้รับผิดชอบ	ช่วงเวลาจัดโครงการ	หมายเหตุ
(เป้าหมายปีงบประมาณ 67 คือ 5 โครงการ)	[67SF01] โครงการ “การให้ความรู้ด้านความปลอดภัยในห้องปฏิบัติการทางวิทยาศาสตร์” สำหรับนิสิต ประจำปีงบประมาณ 2567	นางสาวเพ็ญภา ไกรฉวี	ธค 66	
	[67SF02] โครงการ “การให้ความรู้ด้านความปลอดภัยในห้องปฏิบัติการทางวิทยาศาสตร์ สำหรับอาจารย์และผู้ปฏิบัติงาน” ประจำปีงบประมาณ 2567	นางสาวชนัญชิตา ปาณะวงศ์	พค 67	
	[67SF03] โครงการ “การให้ความรู้ด้านความปลอดภัยในห้องปฏิบัติการทางวิทยาศาสตร์ สำหรับผู้บริหาร” ประจำปีงบประมาณ 2567	นางสาวชนัญชิตา ปาณะวงศ์	พค 67	
	[67SF04] โครงการ การลดใช้ขยะพลาสติกแบบใช้ครั้งเดียว	นางสาวชนัญชิตา ปาณะวงศ์	ธค 66	
	[67SF06] โครงการอบรมการจัดการของเสียสำหรับนิสิตที่ทำปัญหาพิเศษ	นางสาวชนัญชิตา ปาณะวงศ์	กค 67	
	[67SF07] โครงการขยะอิเล็กทรอนิกส์ E-Waste	นายสิริวิทย์ มุสิกพงศ์	กพ 67	
PR11-KPI 2 จำนวนงบประมาณที่เกี่ยวข้องกับการสร้างที่ยั่งยืน (green university) (ล้านบาท) [C30] (เป้าหมายปีงบประมาณ 67 คือ 0.03 ล้านบาท)	[67SF06] โครงการอบรมการจัดการของเสียสำหรับนิสิตที่ทำปัญหาพิเศษ	นางสาวชนัญชิตา ปาณะวงศ์	กค 67	
	[67SF07] โครงการขยะอิเล็กทรอนิกส์ E-Waste	นายสิริวิทย์ มุสิกพงศ์	กพ 67	

รายการโครงการ งบประมาณ และผู้รับผิดชอบ ปีงบประมาณ พ.ศ. 2567 จำแนกตามฝ่ายงานและสาขา

ชื่อโครงการ/กิจกรรม	กลุ่มเป้าหมาย	เดือน												สรุปงบประมาณ	ผู้รับผิดชอบ	หมายเหตุ
		ตค	พย	ธค	มค	กพ	มีค	เมย	พค	มิย	กค	สค	กย			
ฝ่ายวิชาการ														645,570.00		
[67AC01] โครงการสอบ HSK (สร้างรายได้ด้วย)	นิสิตและผู้ที่สนใจ					กพ								-	ดร.วชิราภรณ์ ศรีพุทธ	
[67AC02] โครงการการพัฒนาคุณจารย์ – ด้านหลักสูตร / การเรียนการสอน / ด้านวิชาการ	คณาจารย์คณะวิทยาศาสตร์และศิลปศาสตร์								พค					10,000.00	ผศ.ธนนทร์ฐ์ นาคทัง / ดร.วิจิตรา ไหระเรือง	
[67AC03] โครงการพัฒนาทักษะศตวรรษที่ 21 สำหรับนิสิต	นิสิตคณะวิทยาศาสตร์และศิลปศาสตร์					กพ								6,000.00	ดร.อุไรวรรณ บัวตุม / ดร.นิสาชล เทศศรี	
[67AC04] โครงการพัฒนาการ ต่อเนื่องเชื่อมโยงหลักสูตรขั้นพื้นฐานกับอาชีวศึกษาและอุดมศึกษา (ประชาสัมพันธ์รายวิชา MOOC / Credit Bank)	ครูโรงเรียนมัธยมศึกษาและผู้สนใจ	ตค												10,000.00	ดร.วชิราภรณ์ ศรีพุทธ / อ.พลอยไพลิน ยอดคำ / อ.ศตวรรษ ไชยสิทธิ์	
[67AC05] โครงการพัฒนารายวิชา MOOC	คณาจารย์คณะวิทยาศาสตร์และศิลปศาสตร์		พย											150,000.00	ดร.วชิราภรณ์ ศรีพุทธ / อ.จตุรนต์ แซ่มสุ่น	
[67AC06] กิจกรรมส่งเสริมการนำเสนอผลงานวิชาการของนิสิต	นิสิตรหัส 63 และ 64					กพ								100,000.00	ฝ่ายวิชาการแต่ละสาขา	
[67AC07] โครงการอบรมความรู้ CWIE	คณาจารย์คณะวิทยาศาสตร์และศิลปศาสตร์								พค					10,000.00	ดร.วชิราภรณ์ ศรีพุทธ	

ชื่อโครงการ/กิจกรรม	กลุ่มเป้าหมาย	เดือน												สรุปงบประมาณ	ผู้รับผิดชอบ	หมายเหตุ
		ตค	พย	ธค	มค	กพ	มีค	เมย	พค	มิย	กค	สค	กย			
[67AC08]โครงการเตรียมความพร้อม CWIE ร่วมกับสถานประกอบการ	นิสิตคณะวิทยาศาสตร์และศิลปศาสตร์และสถานประกอบการ										กค	สค	กย	8,000.00	ฝ่ายวิชาการ	
[67AC09]โครงการสอบวัดระดับภาษาอังกฤษ บุคลากร BUU -GET	คณาจารย์คณะวิทยาศาสตร์และศิลปศาสตร์	ตค												31,570.00	ฝ่ายวิชาการ	
[67AC10] กิจกรรมการปฐมนิเทศอาจารย์ใหม่	อาจารย์ใหม่คณะวิทยาศาสตร์และศิลปศาสตร์				มค									-	ดร.วชิราภรณ์ ศรีพุทธ	
[67AC11] กิจกรรมการเตรียมความพร้อมการยกระดับสหกิจศึกษา เพื่อสู่ CWIE	สาขาวิชา							เมย						-	ดร.สิริสุตา บัวทองเกื้อ	
[67AC12] โครงการส่งนิสิตแลกเปลี่ยนภาษาและวัฒนธรรมในต่างประเทศ (out bound)	นิสิตคณะวิทยาศาสตร์และศิลปศาสตร์							เมย						100,000.00	ฝ่ายวิเทศสัมพันธ์	
[67AC13] โครงการ แลกเปลี่ยนภาษาและวัฒนธรรมกับมหาวิทยาลัยต่างประเทศ (in bound)	นิสิตคณะวิทยาศาสตร์และศิลปศาสตร์									มิย				200,000.00	ฝ่ายวิเทศสัมพันธ์	
[67AC14] โครงการความร่วมมือกับต่างประเทศ	สถาบันการศึกษาต่างประเทศ	ตค												20,000.00	ฝ่ายวิเทศสัมพันธ์	
[67AC15] กิจกรรมเตรียมความพร้อมการส่งนิสิตแลกเปลี่ยนภาษาและวัฒนธรรมในต่างประเทศ	นิสิตคณะวิทยาศาสตร์และศิลปศาสตร์			ธค										-	ฝ่ายวิเทศสัมพันธ์	
[67AC16] กิจกรรมประชาสัมพันธ์ การศึกษาต่อต่างประเทศ	นิสิตคณะวิทยาศาสตร์และศิลปศาสตร์	ตค												-	อ.พลอยไพลิน ยอดคำ	

ชื่อโครงการ/กิจกรรม	กลุ่มเป้าหมาย	เดือน												สรุปงบประมาณ	ผู้รับผิดชอบ	หมายเหตุ
		ตค	พย	ธค	มค	กพ	มีค	เมย	พค	มิย	กค	สค	กย			
[67AC17] กิจกรรม MOU	หน่วยงานภายนอก				มค									-	ดร.วชิราภรณ์ ศรีพุทธ	
ฝ่ายวิจัยและบริการวิชาการ														117,000.00		
[67RE01] กิจกรรมการส่งเสริมการนำเสนอตราสัญลักษณ์มหาวิทยาลัยในกิจกรรมระดับสากล	บุคลากรคณะ วิทยาศาสตร์และศิลป ศาสตร์						มีค							-	ผศ.ดร.สุพรรณิการ์ สมใจเพ็ง	
[67RE02] โครงการวันวิทยาศาสตร์แห่งชาติ	นักเรียนและบุคคล ทั่วไป											สค		งบประมาณ สนับสนุนจาก หน่วยงานภายนอก	ผศ.ดร.เมธินี จามกระ โทก	
[67RE03] โครงการผลักดันงานวิจัยจากความร่วมมือกับสถาบันการศึกษาต่างชาติ หรือ MOU ด้านการวิจัย	บุคลากรคณะ วิทยาศาสตร์และศิลป ศาสตร์						มีค							-	อ.ภาณุพงศ์ ศิลสังวร	
[67RE04] โครงการคืนชีวิตกล้วยไม้ไทยสู่ป่าธรรมชาติ	นิสิต บุคลากร มหาวิทยาลัยบูรพา และผู้สนใจทั่วไป			ธค										7,000.00	นางสาววลัยลักษณ์ ถึง คุณ	
[67RE05] กิจกรรมติดตามการดำเนินการวิจัยและบริการวิชาการ	บุคลากรคณะ วิทยาศาสตร์และศิลป ศาสตร์						มีค							-	ผศ.ดร.ปัทมา ศรีน้ำ เงิน	
[67RE06] โครงการพัฒนาทักษะการทำวิจัยยุคใหม่	บุคลากรคณะ วิทยาศาสตร์และศิลป ศาสตร์							เมย						30,000.00	ผศ.ดร.ปัทมา ศรีน้ำ เงิน	
[67RE07] กิจกรรมส่งเสริมนำผลการวิจัยไปใช้แก้พัฒนาเชิงพื้นที่	บุคลากรคณะ วิทยาศาสตร์และศิลป ศาสตร์					กพ								-	อ.ลักษมน บุญมา	

ชื่อโครงการ/กิจกรรม	กลุ่มเป้าหมาย	เดือน												สรุปงบประมาณ	ผู้รับผิดชอบ	หมายเหตุ
		ตค	พย	ธค	มค	กพ	มีค	เมย	พค	มิย	กค	สค	กย			
[67RE08] กิจกรรมคลินิกวิจัยเพื่อให้บริการด้านการทำวิจัยและการขอตำแหน่งทางวิชาการ	บุคลากรคณะวิทยาศาสตร์และศิลปศาสตร์								พค					-	ฝ่ายงานวิจัย	
[67RE09] โครงการ Open House (ร่วมวันวิทย์)	นักเรียนและบุคคลทั่วไป											สค		80,000.00	ผศ.ดร.เมธินี จามกระโทก	
[67RE10] โครงการอบรมเพาะเห็ดเศรษฐกิจ (บริการวิชาการ เก็บเงินผู้อบรม)	วิสาหกิจชุมชน เกษตรกรและผู้สนใจทั่วไป							เมย						-	ผศ.ดร.สุพรรณนิการ์ สมใจเพ็ง	
[67RE11] โครงการอบรมการแปรรูปวัตถุดิบจันทบุรี (บริการวิชาการ เก็บเงินผู้อบรม)	วิสาหกิจชุมชน เกษตรกรและผู้สนใจทั่วไป		พย											-	ดร.ปริญดา สิทธิศาสตร์	
[67RE12] โครงการทดสอบปัจจัยการผลิตพืช (ความร่วมมือกับฝรั่งเศส)		ตค												-	ผศ.ดร.ยศพล ผลาผล	
ฝ่ายบริหาร														465,000.00		
[67MA01] โครงการทบทวนแผนปฏิบัติการคณะวิทยาศาสตร์และศิลปศาสตร์ ปีงบประมาณ 2567	อาจารย์และบุคลากรสายสนับสนุนของคณะฯ							เมย						150,000.00	ผศ.ดร.ธนพล พุกเส็ง	
[67MA02] โครงการสานสัมพันธ์บุคลากรวิทย์-ศิลป์ ประจำปีงบประมาณ 2567	อาจารย์และบุคลากรสายสนับสนุนของคณะฯ				มค									70,000.00	ดร.พัชรี ปรีเปรมโมทย์	
[67MA03] โครงการพัฒนาศักยภาพของบุคลากรคณะวิทยาศาสตร์และศิลปศาสตร์ ประจำปีงบประมาณ 2567	อาจารย์และบุคลากรสายสนับสนุนของคณะฯ								พค					200,000.00	ดร.พัชรี ปรีเปรมโมทย์	

ชื่อโครงการ/กิจกรรม	กลุ่มเป้าหมาย	เดือน												สรุปงบประมาณ	ผู้รับผิดชอบ	หมายเหตุ
		ตค	พย	ธค	มค	กพ	มีค	เมย	พค	มิย	กค	สค	กย			
[67MA04] โครงการพัฒนาและเตรียมความพร้อมในการเข้าสู่การกำหนดตำแหน่งทางวิชาการ คณะวิทยาศาสตร์และศิลปศาสตร์	บุคลากรสายวิชาการที่ติดเงื่อนไขสัญญาจ้างและผู้ที่ต้องการเข้ารับการพัฒนา		พย											10,000.00	ผศ.ธนทร์รัฐ นาคทั้ง	
[67MA05] โครงการจัดทำแผนยุทธศาสตร์และปฏิบัติการ คณะวิทยาศาสตร์และศิลปศาสตร์ ปีงบประมาณ 2568- 2571	คณะทำงานบริหารและตัวแทนคณาจารย์											สค		35,000.00	ดร.พัชรี ปรีเปรมโมทย์	
[67MA06] กิจกรรมประเมินความพึงพอใจทุกด้านของบุคลากร (ประจำปี)	อาจารย์และบุคลากรสายสนับสนุนของคณะฯ							เมย						-	ดร.พัชรี ปรีเปรมโมทย์ / ผศ.ดร.ธนพล พุกเสิ่ง	
[67MA07] กิจกรรมประเมินผลการบริหารด้วยหลักธรรมาภิบาล	อาจารย์และบุคลากรสายสนับสนุนของคณะฯ							เมย						-	ดร.พัชรี ปรีเปรมโมทย์ / ผศ.ดร.ธนพล พุกเสิ่ง	
[67MA08] กิจกรรมติดตามการดำเนินงาน (ดำเนินงานร่วมกับคณะทำงานยุทธศาสตร์ฯ)	อาจารย์และบุคลากรสายสนับสนุนของคณะฯ												กย	-	ดร.พัชรี ปรีเปรมโมทย์	
[67MA09] กิจกรรมติดตามการสร้างรายได้และการเบิกจ่ายงบประมาณรายไตรมาส	อาจารย์และบุคลากรสายสนับสนุนของคณะฯ												กย	-	ดร.พัชรี ปรีเปรมโมทย์	
[67MA10] กิจกรรมสำรวจความต้องการพัฒนาตนเองของบุคลากรคณะวิทยาศาสตร์และศิลปศาสตร์	อาจารย์และบุคลากรสายสนับสนุนของคณะฯ							เมย						-	ดร.พัชรี ปรีเปรมโมทย์	

ชื่อโครงการ/กิจกรรม	กลุ่มเป้าหมาย	เดือน												สรุปงบประมาณ	ผู้รับผิดชอบ	หมายเหตุ
		ตค	พย	ธค	มค	กพ	มีค	เมย	พค	มิย	กค	สค	กย			
ฝ่ายกิจการนิสิตและทำนุบำรุงศิลปะและวัฒนธรรม														321,500.00		
[67ST01] โครงการหยาดโลหิตช่วยชีวิตเพื่อนมนุษย์	นิสิต บุคลากร มหาวิทยาลัยบูรพา วิทยาเขตจันทบุรี และ บุคคลที่สนใจ					กพ								1,500.00	ผศ.ดร.ธนพล พุกเสิ่ง	
[67ST02] โครงการพัฒนาทักษะการเป็นผู้นำนิสิต คณะวิทยาศาสตร์และศิลปศาสตร์	คณะกรรมการสโมสรนิสิตและผู้แทนนิสิตของคณะฯ						มีค							40,000.00	ดร.ภาณุพล สมัยมงคล	
[67ST03] โครงการส่งกำลังใจจากบูรพาจันทสู่มหาพรชัยแดน (จิตอาสา)	นิสิตอาจารย์ และ บุคลากร มหาวิทยาลัยบูรพา วิทยาเขตจันทบุรี												กย	7,000.00	ดร.ปริยดา สิทธิศาสตร์	
[67ST04] โครงการนิสิตจิตอาสารักษ์ป่าชายเลนประจำปีการศึกษา 2566	นิสิตคณะวิทยาศาสตร์และศิลปศาสตร์			ธค										10,000.00	ผศ.ดร.สมบัติ ฝอยทอง	
[67ST05] โครงการทำบุญในวันคล้ายวันสถาปนา คณะวิทยาศาสตร์และศิลปศาสตร์ ปี พ.ศ. 2567	นิสิตและบุคลากรคณะวิทยาศาสตร์และศิลปศาสตร์												กย	15,000.00	อ.ภาณุพงศ์ ศิลสังวรณ	
[67ST06] โครงการปฐมนิเทศนิสิตใหม่ คณะวิทยาศาสตร์และศิลปศาสตร์ ประจำปีการศึกษา 2566	นิสิตชั้นปีที่ 1 คณะวิทยาศาสตร์และศิลปศาสตร์									มิย				15,000.00	ฝ่ายกิจการนิสิต	

ชื่อโครงการ/กิจกรรม	กลุ่มเป้าหมาย	เดือน												สรุปงบประมาณ	ผู้รับผิดชอบ	หมายเหตุ
		ตค	พย	ธค	มค	กพ	มีค	เมย	พค	มิย	กค	สค	กย			
[67ST07] โครงการส่งเสริมอัตลักษณ์และพัฒนาทักษะชีวิต นิสิตใหม่วิทย์-ศิลป์	นิสิตชั้นปีที่ 1 คณะวิทยาศาสตร์และศิลปศาสตร์									มิย				100,000.00	ผศ.ดร.สุคนททิพย์ เถาว์โมลา	
[67ST08] โครงการต้อนรับบัณฑิตวิทย์-ศิลป์ ปีการศึกษา 2564-2565 คีนถิ่นเก่า	บัณฑิตคณะวิทยาศาสตร์และศิลปศาสตร์				มค									40,000.00	ผศ.ดร.สุคนททิพย์ เถาว์โมลา	
[67ST09] โครงการปัจฉิมนิเทศนิสิตชั้นปีที่ 4 ประจำปีการศึกษา 2565	นิสิตคณะวิทยาศาสตร์และศิลปศาสตร์ ชั้นปีที่ 4						มีค							10,000.00	ฝ่ายกิจการนิสิต	
[67ST10] โครงการอบรมเชิงปฏิบัติการ/แข่งขันหัวข้อ การเงินและการลงทุน (พัฒนานิสิตสังกัด)	นิสิตคณะวิทยาศาสตร์และศิลปศาสตร์									กค				30,000.00	อ.ภาณุพงศ์ ศิลสังวรรณ	
[67ST11] โครงการจัดสอบใบขับขี่รถจักรยานยนต์ เพื่อการขับขี่อย่างปลอดภัย	นิสิตคณะวิทยาศาสตร์และศิลปศาสตร์					กพ								10,000.00	ฝ่ายกิจการนิสิต	
[67ST12] โครงการสัสนยามเย็น	นิสิตคณะวิทยาศาสตร์และศิลปศาสตร์			ธค										30,000.00	ผศ.ดร.สุคนททิพย์ เถาว์โมลา	
[67ST13] โครงการศุภกรรรมใจ ใส่ผ้าไทยพื้นบ้าน	คณาจารย์และบุคลากร										กค			3,000.00	ผศ.ดร.สมบัติ ผอ่ยทอง	
[67ST14] โครงการส่งเสริมความรู้ปรัชญาเศรษฐกิจพอเพียงและโครงการอันเนื่องมาจากพระราชดำริ	นิสิตคณะวิทยาศาสตร์และศิลปศาสตร์ ชั้นปีที่ 1									มิย				10,000.00	ดร.ปริยดา สิทธิศาสตร์	

ชื่อโครงการ/กิจกรรม	กลุ่มเป้าหมาย	เดือน												สรุปงบประมาณ	ผู้รับผิดชอบ	หมายเหตุ
		ตค	พย	ธค	มค	กพ	มีค	เมย	พค	มิย	กค	สค	กย			
ฝ่ายประกันคุณภาพการศึกษา														65,000.00		
[67QA01] โครงการตรวจประเมินประกันคุณภาพการศึกษาระดับหลักสูตร	ประธานกรรมการ กรรมการ และ เลขานุการ ผู้เข้าร่วม การตรวจประเมิน ประกันคุณภาพ								พค					30,000.00	ตัวแทนแต่ละสาขา	
[67QA02] โครงการตรวจประเมินประกันคุณภาพการศึกษาระดับคณะ	ประธานกรรมการ กรรมการ และ เลขานุการ ผู้เข้าร่วม การตรวจประเมิน ประกันคุณภาพ									มิย				35,000.00	ผศ.ดร.นรินทร์ เจริญ พันธ์ / ดร.กัลยารัตน์ เชี่ยวชาญ	
[67QA03] โครงการส่งเสริมการจัดทำ KM คณะวิทยาศาสตร์และศิลปศาสตร์	บุคลากรคณะ วิทยาศาสตร์และศิลป ศาสตร์			ธค										-	ผศ.ดร.ธนพล พุกเสิ่ง	
[67QA04] กิจกรรมติดตามการดำเนินงานตามแผนปฏิบัติการ (ดำเนินงานร่วมกับคณะทำงานยุทธศาสตร์ฯ)	บุคลากรคณะ วิทยาศาสตร์และศิลป ศาสตร์	ตค												-	ผศ.ดร.ธนพล พุกเสิ่ง	
ฝ่ายกิจการพิเศษ														540,000.00		
[67EX01] โครงการประชาสัมพันธ์ผ่าน Social media	นักเรียนที่กำลังจะเข้า ศึกษาในระดับปริญญา ตรี	ตค												500,000.00	อ.อัมรินทร์ สว่างาลัย	

ชื่อโครงการ/กิจกรรม	กลุ่มเป้าหมาย	เดือน												สรุปงบประมาณ	ผู้รับผิดชอบ	หมายเหตุ
		ตค	พย	ธค	มค	กพ	มีค	เมย	พค	มิย	กค	สค	กย			
[67EX02] โครงการ Road Show	นักเรียนที่กำลังจะเข้า ศึกษาในระดับปริญญา ตรี	ตค												40,000.00	อ.ธันนัท สักวาญ์	
[67EX03] กิจกรรมให้ความรู้และแนะแนว การศึกษา	ครูแนะแนว		พย											-	อ.ธันนัท สักวาญ์ ดำเนินการร่วมกับ วิทยาเขตจันทบุรี	
สาขาเทคโนโลยีการเกษตร														115,700.00		
[67AT01] โครงการ ก้าวทันธุรกิจเกษตร	นิสิตสาขาวิชา เทคโนโลยีการเกษตร					กพ								6,000.00	ผศ.ดร.ยศพล ผลาผล	
[67AT02] โครงการศึกษาดูงานด้าน เทคโนโลยีการเกษตรสมัยใหม่และ เทคโนโลยีชีวภาพทางการเกษตร	นิสิตชั้นปีที่ 3 และ 4 ของสาขา เทคโนโลยีการเกษตร	ตค												25,000.00	ดร.วิจิตรา โหราเรือง	
[67AT03] โครงการบัณฑิตพันธุ์ใหม่หลักสูตร เทคโนโลยีและการจัดการผลิตทุเรียนยุคใหม่ (Durian Academy) ปีงบประมาณ พ.ศ. 2567	ผู้ประกอบการ เกษตรกรและผู้สนใจ ทั่วไป		พย											งบประมาณ จาก สป. อว.	ผศ.ดร.ยศพล ผลาผล	
[67AT04] โครงการปรับปรุงหลักสูตรสาขาวิชา เทคโนโลยีการเกษตร	นิสิต ผู้มีส่วนได้เสีย และอาจารย์สาขาวิชา AT	ตค	พย	ธค	มค	กพ	มีค							40,000.00	ผศ.ดร.ยศพล ผลาผล	
[67AT05] โครงการผลิตกล้าพันธุ์ทุเรียนเพื่อ จำหน่าย (สร้างรายได้ 300,000 บาท)	ผู้ประกอบการ เกษตรกรและผู้สนใจ ทั่วไป	ตค												-	ผศ.ดร.ยศพล ผลาผล	

ชื่อโครงการ/กิจกรรม	กลุ่มเป้าหมาย	เดือน												สรุปงบประมาณ	ผู้รับผิดชอบ	หมายเหตุ
		ตค	พย	ธค	มค	กพ	มีค	เมย	พค	มิย	กค	สค	กย			
[67AT06] โครงการ Webinar สาขาเทคโนโลยีการเกษตร (พระตะบอง)	นิสิต อาจารย์สาขาเทคโนโลยีการเกษตร และผู้สนใจอื่น ๆ	ตค												-	ดร.วิจิตรา โหระเรือง	
[67AT07] โครงการ AT Talk and share	นิสิตสาขาวิชาเทคโนโลยีการเกษตร		ธค											3,600.00	ผศ.ดร.ยศพล ผลาผล	
[67AT08] โครงการตรวจวินิจฉัยโรคพืช (รับค่าดำเนินการจากผู้ใช้บริการ)	เกษตรกร บริษัทที่เกี่ยวข้องทาง การเกษตร หรือบุคคลทั่วไป	ตค												0.00	ดร.ภาวิณี สุทธิวิริยะ	
[67AT09]โครงการค่ายเกษตรวิชาการ (เด็ก 50 คน)	นักเรียน ม ปลาย		พย											25,000.00	ผศ.ดร.ปัทมา ศรีน้ำเงิน	
[67AT10]โครงการผลิตปลูกพืชไม้ใช้ดิน (ผลิตขาย ลงทุน)	วิสาหกิจชุมชน เกษตรกร และผู้สนใจทั่วไป	ตค												5,000.00	ดร.นิสาชล เทศศรี	
[67AT11]โครงการการผลิตน้ำผึ้งชั้นโรงเพื่อ ประโยชน์เชิงพาณิชย์ (ผลิตขาย ลงทุน)	วิสาหกิจชุมชน เกษตรกร และผู้สนใจทั่วไป		พย											5,000.00	ดร.ภาวิณี สุทธิวิริยะ	
กลุ่มวิชาพื้นฐาน																
[67ATG12]โครงการเสริมทักษะความรู้พื้นฐาน ทางด้านวิชาการ เพื่อนิสิตวิทย์-ศิลป์	นิสิตชั้นปีที่ 1 รหัสนิสิต 66									มิย				3,600.00	ผศ.ดร.เมธินี จามกระโทก	
[67ATG13]โครงการทดสอบความสามารถ ทางวิชาการตามสาขา (pre-Exit Exam)	นิสิตชั้นปีที่ 4 ทุกสาขา ที่กำลังจะจบการศึกษา ในทุกปีการศึกษา					กพ								-	ผศ.ดร.เมธินี จามกระโทก	

ชื่อโครงการ/กิจกรรม	กลุ่มเป้าหมาย	เดือน												สรุปงบประมาณ	ผู้รับผิดชอบ	หมายเหตุ
		ตค	พย	ธค	มค	กพ	มีค	เมย	พค	มิย	กค	สค	กย			
[67ATG14]โครงการประชุมวิชาการ คณะ วิทยาศาสตร์และศิลปศาสตร์ ครั้งที่ 4	คณาจารย์และ เจ้าหน้าที่คณะฯ และ บุคคลที่สนใจ							เมย						2,500.00	ผศ.ดร.เมธิณี จามกระ โทก	
สาขาเทคโนโลยีสารสนเทศ														203,000.00		
[67IT01] โครงการสานสัมพันธ์สี่ชั้นปีสาขา IT and AAI ครั้งที่ 4 ประจำปีการศึกษา 2566	อาจารย์ในสาขา เทคโนโลยีสารสนเทศ นิสิตปัจจุบัน 2 หลักสูตรและ ศิษย์เก่า												กย	-	ดร.สิริสุดา บัวทองเกื้อ	
[67IT02] โครงการการร่วมนำเสนอผลงานวิจัย AAI (โครงการประกวดสิ่งประดิษฐ์)	นิสิตสาขาวิชา ปัญญาประดิษฐ์ ประยุกต์และ เทคโนโลยีอัจฉริยะ										กค			44,000.00	อ.ศรชัย อุดมธนาพงศ์	
[67IT03] โครงการอบรมเพื่อสอบมาตรฐานฝีมือ แรงงาน ด้านโปรแกรมสำนักงาน	แรงงานในสถาน ประกอบกิจการ แรงงานที่สนใจและ นิสิต					กพ								-	ดร.ภาณุพล สมัยมงคล	
[67IT04] โครงการ IT พัฒนาภูมิทัศน์	นิสิตสาขาเทคโนโลยี สารสนเทศและนิสิตใน คณะ วิทยาศาสตร์และ ศิลปศาสตร์												กย	-	อ.วรวิทย์ พูลสวัสดิ์	
[67IT05] โครงการการแข่งขันทักษะด้าน เทคโนโลยีและนวัตกรรม	นิสิตทั้ง 2 หลักสูตร					กพ								10,000.00	ผศ.ไพฑูรย์ ศรีนิล	

ชื่อโครงการ/กิจกรรม	กลุ่มเป้าหมาย	เดือน												สรุปงบประมาณ	ผู้รับผิดชอบ	หมายเหตุ
		ตค	พย	ธค	มค	กพ	มีค	เมย	พค	มิย	กค	สค	กย			
[67IT06] โครงการส่งเสริมการสอบมาตรฐานวิชาชีพทางเทคโนโลยีสารสนเทศ	นิสิตสาขาเทคโนโลยีสารสนเทศและนิสิตที่สนใจ ในชั้นปีที่ 3 และปีที่ 4	ตค												-	ผศ.ดร.สมบัติ ฝอยทอง	
[67IT07] โครงการ IT จิตอาสา	นิสิตทั้ง 2 หลักสูตร												กย	1,000.00	ผศ.ดร.สมบัติ ฝอยทอง	
[67IT08] โครงการศึกษาดูงาน เสริมประสบการณ์ทางด้าน AAI	นิสิตสาขาวิชาปัญญาประดิษฐ์ ประยุกต์และเทคโนโลยีอัจฉริยะ	ตค												5,000.00	ดร.อุไรวรรณ บัวตุม	
[67IT09] โครงการ summer camp สาขา AAI	นิสิตสาขาวิชาปัญญาประดิษฐ์ ประยุกต์และเทคโนโลยีอัจฉริยะ								พค					40,000.00	ผศ.ไพฑูรย์ ศรีนิล	
[67IT10] โครงการปรับปรุงพื้นฐานและติดตามผลการเรียนนิสิตกลุ่มเสี่ยง	นิสิตทั้ง 2 หลักสูตร			ธค										1,000.00	ดร.กัลยารัตน์ เชี่ยวชาญ	
[67IT11] โครงการ webinar ระดับนานาชาติ ด้าน business/economic/machine learning/AI/Data science	นักเรียน นักศึกษา คณาครู อาจารย์ และบุคคลทั่วไป												กย	-	สาขาเทคโนโลยีสารสนเทศ	
[67IT12] โครงการศึกษาดูงานด้านเทคโนโลยี	นิสิตทั้ง 2 หลักสูตร	ตค												15,000.00	สาขาเทคโนโลยีสารสนเทศ	
[67IT13] โครงการเสริมทักษะความรู้เฉพาะทาง	นิสิตทั้ง 2 หลักสูตร						มีค							5,000.00	อ.ธารารัตน์ พวงสุวรรณ	

ชื่อโครงการ/กิจกรรม	กลุ่มเป้าหมาย	เดือน												สรุปงบประมาณ	ผู้รับผิดชอบ	หมายเหตุ
		ตค	พย	ธค	มค	กพ	มีค	เมย	พค	มิย	กค	สค	กย			
[67IT14] โครงการปรับปรุงหลักสูตร ITDS	นิสิต ผู้มีส่วนได้เสีย และอาจารย์สาขาวิชา ITDS	ตค	พย	ธค	มค	กพ	มีค							40,000.00	ผศ.ดร.สมบัติ ฝอยทอง / ผศ.ดร.ธน พล พุกเส้ง	
[67IT15]โครงการจัดการทดสอบมาตรฐานฝีมือ แรงงาน ด้านโปรแกรมสำนักงาน	แรงงานในสถาน ประกอบกิจการ แรงงานที่สนใจและ นิสิต						มีค							2,000.00	ดร.อุไรวรรณ บัวตูม	
[67IT16]โครงการอบรมและแข่งขันรณ IoT สำหรับนักเรียนมัธยมศึกษาตอนปลาย (เด็ก 100 คน)	นักเรียนมัธยมปลาย 5 โรงเรียน										กค			40,000.00	ผศ.ดร.สมบัติ ฝอยทอง	
สาขาบริหารธุรกิจและการจัดการโลจิสติกส์และ การค้าชายแดน														456,950.00		
[67BL01] โครงการอบรมการใช้เทคโนโลยีเพื่อ การทำงาน	นิสิตกลุ่มสาขาวิชา บริหารธุรกิจและ สาขาวิชาการจัดการ และโลจิสติกส์และ การค้าชายแดน ชั้นปีที่ 3	ตค												22,000.00	อ.ภิญณภัส พงษ์ภักดิ์ / อ.ลักขมณ บุญมา	
[67BL02] โครงการสานสัมพันธ์เราชาว BL	นิสิตกลุ่มสาขาวิชา บริหารธุรกิจและ สาขาวิชาการจัดการ และโลจิสติกส์และ												กย	10,000.00	ดร.พัชรีย์ ปรีเปรมโมทย์ / อ.ลักขมณ บุญมา	

ชื่อโครงการ/กิจกรรม	กลุ่มเป้าหมาย	เดือน												สรุปงบประมาณ	ผู้รับผิดชอบ	หมายเหตุ
		ตค	พย	ธค	มค	กพ	มีค	เมย	พค	มิย	กค	สค	กย			
	การค้าขายแดน ทุกชั้นปี															
[67BL03] โครงการส่งนิสิตเข้าร่วมแข่งขัน ในโครงการ ของ Eastern Science Park BUU หรือ หน่วยงานภายนอกอื่นๆ	นิสิตสาขาบริหารธุรกิจ และการจัดการโลจิสติกส์และการค้าขายแดน													12,000.00	อ.ภัญญภัส พฤชาภิกข /อ.จาดูรินทร์ แซ่มสุน	
[67BL04] โครงการปรับปรุงหลักสูตรสาขาบริหารธุรกิจและโลจิสติกส์และการค้าขายแดน	ผู้มีส่วนได้ส่วนเสียต่อหลักสูตร													50,000.00	คณาจารย์ทั้งสาขา	
สาขาวิชาบริหารธุรกิจ														184,000.00		
[67BA01] โครงการถ่ายทอดประสบการณ์ตรง ด้านบริหารธุรกิจ	นิสิตสาขาบริหารธุรกิจ													17,000.00	ดร.วชิราภรณ์ ศรีพุทธ	
[67BA02] โครงการพัฒนาทักษะการตลาดออนไลน์	นิสิตสาขาบริหารธุรกิจ ปี 2-3													20,000.00	อ.พลอยไพลิน ยอดคำ	
[67BA03] กิจกรรมแลกเปลี่ยนเรียนรู้ ประสบการณ์การฝึกงาน	นิสิตสาขาบริหารธุรกิจ ชั้นปีที่ 3-4													-	อ.ภัญญภัส พฤชาภิกข	
[67BA04] โครงการสัมมนาสาขาบริหารธุรกิจ	นิสิตสาขาบริหารธุรกิจ													20,000.00	ดร.ลัญจกร สัตย์สงวน	
[67BA05] โครงการศึกษาดูงานสาขาบริหารธุรกิจ	นิสิตสาขาบริหารธุรกิจ													30,000.00	คณาจารย์	
[67BA06] โครงการ Bye'Nior	นิสิตสาขาบริหารธุรกิจ													7,000.00	ดร.วชิราภรณ์ ศรีพุทธ / ดร.พัชรีย์ ปรีเปรมโมทย์	
[67BA07] กิจกรรมให้คำปรึกษาด้านการหางาน	นิสิตสาขาบริหารธุรกิจ ชั้นปีที่ 4													-	อ.ภัญญภัส พฤชาภิกข	

ชื่อโครงการ/กิจกรรม	กลุ่มเป้าหมาย	เดือน												สรุปงบประมาณ	ผู้รับผิดชอบ	หมายเหตุ
		ตค	พย	ธค	มค	กพ	มีค	เมย	พค	มิย	กค	สค	กย			
[67BA08] โครงการอบรมความรู้ด้านบริหารธุรกิจ	นิสิตสาขาบริหารธุรกิจ	ตค	พย	ธค	มค	กพ	มีค							90,000.00	อ.กัญจน์ภัส พฤชาภิกิจ / ดร.วชิราภรณ์ ศรีพุทธ/ ดร.พัชรีย์ บริเปรมโมทย์	
สาขาวิชาการจัดการโลจิสติกส์และการค้าชายแดน														178,950.00		
[67LBT01] LBT Day	นิสิตสาขาวิชาการจัดการโลจิสติกส์และการค้าชายแดน ชั้นปี 1-4	ตค												25,000.00	อ.อัมรินทร์ สังวาล	
[67LBT02]โครงการส่งเสริมการสอบคุณวุฒิวิชาชีพโลจิสติกส์ ด้าน Import-Export	นิสิตสาขาวิชาการจัดการโลจิสติกส์และการค้าชายแดน	ตค												30,000.00	อ.ปิยาภรณ์ รัตโนภาส	
[67LBT03] โครงการ การดูงานนอกสถานที่ Warehouse / โรงงาน	นิสิตสาขาวิชาการจัดการโลจิสติกส์และการค้าชายแดน ชั้นปี 3	ตค												10,000.00	อ.จาตุรนต์ แซ่มุ่น	
[67LBT04]โครงการดูงานนอกสถานที่ ท่าเรือ	นิสิตสาขาวิชาการจัดการโลจิสติกส์และการค้าชายแดน ชั้นปี 2	ตค												10,000.00	อ.ปิยาภรณ์ รัตโนภาส	
[67LBT05] โครงการศึกษาดูงานการค้าชายแดนด้านไทย-กัมพูชา	นิสิตสาขาวิชาการจัดการโลจิสติกส์และ				มค									21,950.00	อ.ปิยาภรณ์ รัตโนภาส	

ชื่อโครงการ/กิจกรรม	กลุ่มเป้าหมาย	เดือน												สรุปงบประมาณ	ผู้รับผิดชอบ	หมายเหตุ
		ตค	พย	ธค	มค	กพ	มีค	เมย	พค	มิย	กค	สค	กย			
	การค้าขายแดน ชั้นปีที่ 1															
[67LBT06] โครงการ LBT Battle: Beer game แลกเปลี่ยนกับสถาบัน PIU	นิสิตสาขาวิชาการจัดการโลจิสติกส์และการค้าขายแดน ชั้นปีที่ 1-3	ตค												30,000.00	อ.ลักษมน บัญมา	
[67LBT07] โครงการทำเนียบศิษย์เก่า LBT (LBT Alumni)	นิสิตปี 4 และศิษย์เก่าที่จบไปแล้ว								พค					5,000.00	อ.อัชนันท์ สังวาล	
[67LBT08] โครงการ Bye'Nior	นิสิตสาขาLBT						มีค							7,000.00	อ.จาตุรนต์ แซ่มส่น	
[67LBT09] โครงการอบรมความรู้ด้านโลจิสติกส์	นิสิตสาขาLBT	ตค												40,000.00	อ.จาตุรนต์ แซ่มส่น	
สาขาภาษาอังกฤษเพื่อการสื่อสารทางธุรกิจ														324,400.00		
[67EBC01] โครงการเตรียมความพร้อมสู่โลกการทำงาน 'Step Up To The Professional World'	นิสิตสาขาวิชาภาษาอังกฤษเพื่อการสื่อสารทางธุรกิจ						มีค							13,000.00	อ.สุทธิรักษ์ สุวรรณเดชา	
[67EBC02] โครงการแนะแนวการฝึกงานและการฝึกสหกิจของนิสิต EBC	นิสิตสาขาวิชาภาษาอังกฤษเพื่อการสื่อสารทางธุรกิจ ชั้นปีที่ 3 และชั้นปีที่ 4												กย	-	อ.ศตวรรษ ไชยสิทธิ์	
[67EBC03] โครงการฝึกภาคสนามการนำเที่ยวและมัคคุเทศก์	นิสิตสาขาวิชาภาษาอังกฤษเพื่อการสื่อสารทางธุรกิจ		พย											15,000.00	อ.ธีระวรรณ บุญไชยโรจน์	

ชื่อโครงการ/กิจกรรม	กลุ่มเป้าหมาย	เดือน												สรุปงบประมาณ	ผู้รับผิดชอบ	หมายเหตุ
		ตค	พย	ธค	มค	กพ	มีค	เมย	พค	มิย	กค	สค	กย			
[67EBC04] โครงการศึกษาดูงานการโรงแรม	นิสิตสาขาวิชา ภาษาอังกฤษเพื่อการ สื่อสารทางธุรกิจ	ตค												17,000.00	อ.ธีระวรรณ บุญไชย โรจน์	
[67EBC05] โครงการศึกษาดูงานสายการบิน	นิสิตสาขาวิชา ภาษาอังกฤษเพื่อการ สื่อสารทางธุรกิจ					กพ								20,000.00	ผศ.ธนนัฏฐ์ นาคทั้ง	
[67EBC06] โครงการจัดสอบโทอิค TOEIC	นิสิตมหาวิทยาลัย บูรพา วิทยาเขต จันทบุรี และผู้สนใจ ทั่วไป					กพ								5,000.00	อ.ศตวรรษ ไชยสิทธิ์	
[67EBC07] โครงการ EBC พี่ต๋วน้อง	นิสิตสาขาวิชา ภาษาอังกฤษเพื่อการ สื่อสารทางธุรกิจ ชั้นปี ที่ 1	ตค												-	อ.ภาณุพงศ์ ศิลสังวรณ์	
[67EBC08] โครงการ On-Site Recruitment on Campus	นิสิตสาขาวิชา ภาษาอังกฤษเพื่อการ สื่อสารทางธุรกิจ						มีค							13,000.00	อ.สุทธิรักษ์ สุวรรณเด ชา	
[67EBC09] โครงการแลกเปลี่ยนความร่วมมือ ทางวิชาการระยะสั้น (BUU Chan – UM Short Term Mobility Program) ปีงบประมาณ พ.ศ. 2567	นิสิตคณะวิทยาศาสตร์ และศิลปศาสตร์				มค	กพ	มีค	เมย						120,000.00	ผศ.ธนนัฏฐ์ นาคทั้ง	

ชื่อโครงการ/กิจกรรม	กลุ่มเป้าหมาย	เดือน												สรุปงบประมาณ	ผู้รับผิดชอบ	หมายเหตุ
		ตค	พย	ธค	มค	กพ	มีค	เมย	พค	มิย	กค	สค	กย			
[67EBC10]โครงการเสริมศักยภาพทาง บุคลิกภาพและการนำเสนอทางธุรกิจ	นิสิตสาขาวิชา ภาษาอังกฤษเพื่อการ สื่อสารทางธุรกิจ		พย											20,000.00	อ.สุทธิรักษ์ สุวรรณเด ชา	
[67EBC11] โครงการ Bye'Nior	นิสิตสาขาEBC						มีค							7,000.00	สาขาภาษาอังกฤษเพื่อ การสื่อสารทางธุรกิจ	
[67EBC12] โครงการแลกเปลี่ยนความร่วมมือ ทางวิชาการระยะสั้น 2566 (1st BUU Chan- UTHM Short-Term Mobility Programme 2023)	นิสิตคณะวิทยาศาสตร์ และศิลปศาสตร์	ตค												94,400.00	ผศ.ธนนทร์รัฐ นาคทั้ง	
สายสนับสนุน														-		
[67SF01] โครงการ “การให้ความรู้ด้านความ ปลอดภัยในห้องปฏิบัติการทางวิทยาศาสตร์” สำหรับนิสิต ประจำปีงบประมาณ 2567	นิสิตมหาวิทยาลัย บูรพา วิทยาเขต จันทบุรี			ธค										-	นางสาวเพ็ญภา ไกร ฉวี	
[67SF02] โครงการ “การให้ความรู้ด้านความ ปลอดภัยในห้องปฏิบัติการทางวิทยาศาสตร์ สำหรับอาจารย์และผู้ปฏิบัติงาน” ประจำปี งบประมาณ 2567	บุคลากรมหาวิทยาลัย บูรพา วิทยาเขต จันทบุรี								พค					-	นางสาวชนัญชิตา ปานะวงศ์	
[67SF03] โครงการ “การให้ความรู้ด้านความ ปลอดภัยในห้องปฏิบัติการทางวิทยาศาสตร์ สำหรับผู้บริหาร” ประจำปีงบประมาณ 2567	ผู้บริหารคณะ วิทยาศาสตร์และศิลป ศาสตร์								พค					-	นางสาวชนัญชิตา ปานะวงศ์	
[67SF04] โครงการ การลดใช้ขยะพลาสติกแบบ ใช้ครั้งเดียว	นิสิต บุคลากรภายใน มหาวิทยาลัย			ธค										-	นายทัตพล พุ่มดารา	

ชื่อโครงการ/กิจกรรม	กลุ่มเป้าหมาย	เดือน												สรุปงบประมาณ	ผู้รับผิดชอบ	หมายเหตุ
		ตค	พย	ธค	มค	กพ	มีค	เมย	พค	มิย	กค	สค	กย			
[67SF05] โครงการจัดการเรียนรู้ (KM) สำหรับพนักงานสายสนับสนุน	เจ้าหน้าที่ประจำห้องปฏิบัติการ วิทยาศาสตร์ คณะ วิทยาศาสตร์และศิลป ศาสตร์						มีค							-	นายสิริวิทย์ มุสิกพงศ์	
[67SF06] โครงการอบรมการจัดการของเสียสำหรับนิสิตที่ทำปัญหาพิเศษ	นิสิตชั้นปีที่ 3-4 คณะ วิทยาศาสตร์และศิลป ศาสตร์										กค			-	นางสาวเพ็ญภา ไกร ฉวี	
[67SF07] โครงการขยะอิเล็กทรอนิกส์ E-Waste	นิสิตและบุคลากร มหาวิทยาลัยบูรพา วิทยาเขตจันทบุรี					กพ								-	นายสิริวิทย์ มุสิกพงศ์	
สรุปจำนวน 130 โครงการ/กิจกรรม														3,254,120.00		